



Bulletin bytového družstva Klášterec n.O.

Č. 108

září 2007

BYT

Vydává SBD Klášterec n.O., Chomutovská 61. Pro členy družstva zdarma. Další informace o družstvu najdete na adrese: www.sbdklasterec.cz

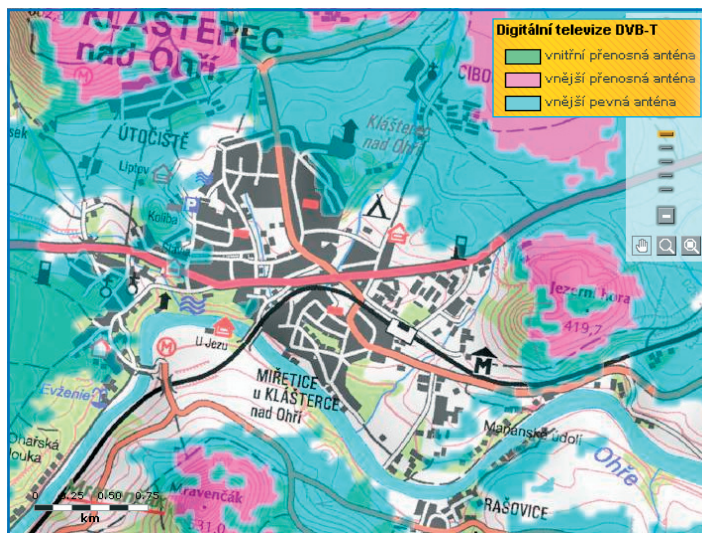
Jak chceme řešit příjem digitálního vysílání ČT

Společnou televizní anténu lze pro příjem digitálního vysílání upravit v zásadě dvěma způsoby. Buď doplníme přijímače, které DVB-T vysílání převedou na analogové, nebo budeme rozvádět přímo signály DVB-T. V prvním případě diváci nebudou muset dělat vůbec nic, snad jedině znovu naladit svůj televizor, ale toto řešení je poměrně nákladné. Co program, to přijímač a modulátor, takže nebude výjimka, když se pro jeden digitální multiplex takové řešení vyjde v řádu desítek tisíc Kč. Diváci nemohou využít všech předností digitální televize např. elektronického programového průvodce (EPG).

Ve druhém případě, když se prostřednictvím STA budou rozvádět přímo signály DVB-T. V takovém případě si ovšem diváci budou muset koupit vlastní set top boxy úplně stejně, jako kdyby měli individuální anténu, a budou moci využít všech předností digitální televize. Oba přístupy lze kombinovat a konkrétní řešení závisí na technickém stavu STA a kvalitě jeho jednotlivých komponent.

Správa SBD nyní zjišťuje všechny technické aspekty a možnosti. Jakmile budeme mít ucelenou představu, včetně celkové ceny za realizaci, vypracujeme materiál, se kterým seznámíme zástupce SAMO a jednotlivé SAMO si pak rozhodnou, jakou cestou se vydají.

Mapu, kterou zde uvádíme, zveřejnily na svém serveru České radiokomunikace a tato mapa ukazuje aktuální stav pokrytí



Klášterce n.O. digitálním signálem. Barevné plochy ukazují, jaká anténa bude potřebná k příjmu signálu. Pro detailnější studium si můžete kliknout ve svém počítači na níže uvedenou, poměrně dlouhou webovou adresu, kde najdete i další informace. Petr Auf www.cra.cz/cs/domacnosti/vysilani/mapa-dostupnosti-sluzeb/mapa-pokryti-sluzeb-cra.ep/



Objekt SBD v ul. Okružní

Upozornění pro družstevníky a vlastníky bytových jednotek a garáží

SBD rozšiřuje databázi nájemníků a vlastníků jednotek o novou položku, kterou je číslo Vašeho účtu. Číslo účtu bude využíváno především pro zasílání případných přeplatků z vyúčtování topných sezon. To znamená, že již nebude nutné každoročně předkládat žádost o zaslání přeplatku vyúčtování na účet tak, jako tomu bylo dosud. K uložení bankovního spojení do databáze SBD je nutné navštívit správu SBD a vyplnit souhlas s uložením dat do databáze. Správu SBD musí navštívit nájemník nebo

vlastník osobně a zároveň předložit platný průkaz totožnosti. Souhlas zasláný poštou, e-mailem a podobně nebude do databáze zařazen. Souhlas s uložením dat do databáze musí nově vyplnit i družstevníci, kteří již číslo účtu nahlásili mzdově účetně pro výplatu mzdy (domovníci, správci, údržbáři, apod.)

Správu SBD můžete navštívit v kterýkoliv úřední den, souhlas s uložením dat do databáze s Vámi sepíší všichni zaměstnanci správy SBD.

Marie Veselá, ekonom SBD

Můj dům, můj hrad

Vážení družstevníci, spoluobčané a čtenáři Buletinu BYT, dovolujeme si Vám předložit k zamyšlení několik postřehů a rad, které vypracoval odbor prevence kriminality Policie ČR s MV ČR a které se týkají i okolností trestné činnosti v našem městě. V této době současně písemně oslovujeme i rizikovou skupinu občanů, na kterých jsou páhány uvedené trestné činy, přesto volíme i tuto cestu prezentace myšlenek v boji proti kriminalitě, neboť jsou to zásady účinné a věčné.

komisař npor. Miloslav Zmrhal, komisař npor. Bc. Jaroslav Kohout a kolektiv policistů OOP ČR v Klášterci nad Ohří

Snad každý člověk si přeje, aby se měl dobře a mohl si dopřávat všechno, co mu v životě přináší radost, bez ohledu na peníze. Je snadné podlehnout nabídkám lákavých výher v různých soutěžích či loteriích nebo příležitostem k výhodné koupě. A to je šance pro různé chytráky a podvodníky, kteří vymyslí neuvěřitelné lsti (finty), jak z lidí dostat peníze.

Podvodníci předpokládají, že starší lidé mohou být důvěřivější. Jsou-li osamělí, mohou více toužit po kontaktu s druhými a jsou ochotnější naslouchat různým nabídkám. Nepohybují se běžně ve společnosti ostatních (např. spolupracovníků, spolužáků, přátel), kteří by je třeba upozornili na rizika spojená s takovými nabídkami, a tak mohou být snadnější kořistí (obětí) podvodníků všeho druhu. Jejich pozornost, rychlost reakcí a ostražitost může být oslabena. Většina lidí ctí skutečnost, že je nemorální využívat jakéhokoliv skutečného nebo jen zdánlivého handicapu partnera (protihráče). Nástrahám podvodníků se mohou i senioři sami aktivně bránit.

Rčení „něco za něco“ nebo „za všechno se platí“ jsou pravdivá a moudrá. Je třeba si včas uvědomit, že snadný zisk peněz a super výhodná koupě ne-

xistuje. Vždycky se za nimi skrývá nebezpečí draze vykoupené důvěry a naivity. Určitě se vyplatí dodržovat následující zásady:

Nikdy neotvírejte někomu neznámému a nepouštějte ho do bytu.

Pořídte si panoramatické kukátko a navíc bezpečnostní řetízky.

Zvoní-li některý opravář nebo pracovník úřadu či jiných služeb (odečet plynu apod.), nechte si předložit služební průkaz, nebo ještě lépe zavolejte na úřad nebo instituci, na kterou se pracovník odvolává, jestli je akce opravdu plánovaná. Instituce většinou domlouvají návštěvu svých pracovníků telefonicky předem nebo ji oznamují vývěskou v domě. V případě jakýchkoliv pochybností trvejte na tom, že o nabízenou službu nestojíte.

Podvodníci využívají různé „báchorky“, třeba, že pracovník jde s vámi podepsat dokumenty, na základě kterých vám bude zvýšen důchod nebo sjednáno výjimečné pojištění, jde s vámi sepsat výhodnou smlouvu na využití telefonu, rozšíření programu televize apod. Mohou se také pokoušet získat od vás finanční příspěvek na různé dobročinné akce. Potom především hrají na vaše city ke zvířátkům, opuštěným dětem,

nemocným lidem nebo se snaží zneužít vaši víru.

Vyskytuje se i celá řada případů, kdy se podvodník vydává za známého někoho z vaší rodiny (např. syna či vnuka). Předstírá, že právě váš syn nebo vnuk ho za vámi posílá, protože měl nehodu, nutně potřebuje ihned finanční pomoc a nemůže přijít sám, protože musel zůstat na místě nehody s policisty. Ujistí vás, že peníze určitě obratem vrátí. Jaké pak může být vaše překvapení, když později zjistíte, že váš blízký nikdy nehodu neměl a osobu, která z vás vylákala peníze, vůbec nezná.

Pokud jde o nabídky na prodej nejrůznějšího zboží za nejnížší možné, výhodné ceny – ty se stále obměňují a jejich seznam je nekonečný. Cílem jednání podvodníků je hlavně se dostat do vašeho bytu.

Své úspory byste měli mít uložené v bance nebo spořitelně, neměli byste si nechávat vyšší částky doma v různých skryších. Tím, že po vás podvodník požaduje zaplacení nějaké částky nebo zálohy, vás nenápadně přiměje k tomu, že bezděčně ukážete, kde peníze schováváte. Pak už stačí odlákat vaši pozornost a v nestřežené chvíli vám peníze sebrat. Proto také často podvodníci pracují ve dvou i více. Jeden vás zabaví

a druhý má možnost krást.

Nechlubte se před lidmi se svými šperky či cennostmi. Opravdu hodnotné věci je lepší mít v bezpečnostní schránce než doma. Pořídte si fotografie svých cenností, při případném odcizení vám mohou pomoci je lépe identifikovat.

Buďte ostražití, nenechte ostatní, aby na vás pod různými zámkami naléhali a tlačili vás k rychlým rozhodnutím. Nechte si vždy čas na rozmyšlenou, můžete se také poradit se svými blízkými, věci v klidu promyslet a tak prokouknout léčku, která se na vás chystá.

Nalepte si blízko vašeho telefonu důležitá telefonní čísla na vaše rodinné příslušníky, na policii, lékařskou pomoc, hasiče a na organizace, které se zabývají péčí o seniory. V případě komplikací můžete rychle zavolat pomoc. Pokud se stane obětí podvodu nebo jiné trestné činnosti, zkuste zachovat klid a pokuste se zapamatovat si a vybavit si důležité údaje o pachateli – především, zda to byl muž či žena, jak byl vysoký, jakou měl postavu, věk, barvu vlasů, očí. Jestli měl nějaké další typické znaky – brýle, vousy, pihy; jaký měl způsob řeči, chůze apod. Váš popis může významně přispět k odhalení pachatele a navrácení vašich věcí.

Jak se bránit okradení a přepadení

Okradení v obchodě, na ulici, v dopravním prostředku, na poště či úřadě může potkat každého bez rozdílu věku. Senior je však více ohrožen, zloděj předpokládá jeho menší ostražitost i fyzickou kondici. Jak je možné tomuto riziku předehrávat? Obecně platí zásady – mít oddělené doklady od peněz. Nosit s sebou jen takové částky, které potřebujeme, příp. také ještě rozdělené na menší částky a uložené na různých místech zavazadla (kabelky), abychom v případě okradení ochránili alespoň část hotovosti. Peněženku

nosit na dně nebo ve spodních částech kabelky nebo nákupní tašky. Lépe je nosit peníze v kabelce či kufříku, nebo dokonce v pouzdře na krku ukrytém pod svetrem než po kapsách. Kabelku noste přes rameno ne na zádech, ale na břiše před sebou, abyste jí měli stále na očích, vždy zapnutou, ještě lépe s rukou na zapínání. V obchodech ji neponechávejte na nákupním vozíku, neodkládejte na policích či pultu, pořád ji sledujte.

Při výběru peněz z bankomatu dávejte pozor, jestli

máte u automatu soukromí, jestli vás někdo nepozoruje příliš zblízka. Spolehlivější je vybírat si bankomaty uvnitř bankovních či spořitelních domů. Na ulici je nejlepší, můžete-li tyto transakce dělat za asistence a pod ochranou někoho druhého vám blízkého (manžel/ka, děti, sousedé). Stávají se případy, kdy zloděj nepozorovaně číhá v povzdálí a sotva bankomat vydá peníze, přiskočí a než se vzpamatujete, obnos shrábne a uteče. Před tím by vás mohla

přítomnost druhého vám blízkého společníka ochránit.

V dopravních prostředcích platí pravidlo ostražitosti dvojnásob. Vyhybejte se návalům v tlačenci proběhne okradení bez povšimnutí, sedíte-li a čtete, mějte tašku na klíně pod kontrolou.

Kapsáři a zloději pracují např. ve dvojicích apod., jeden vás okrade a nepozorovaně předá lup druhému, takže ani kdybyste okradení zjistili téměř vzápětí a povolali pomoc, policie by při prohlídce podezřelého už vaši peněženku nenašla.

Jak snížit riziko přepadení?

Při chůzi po ulici noste kabelku nebo tašku na rameni blíže domům, ne do silnice. Někteří zloději vyhlížejí své oběti při okraji ulice a nesete-li své zavazadlo jejich směrem, mohou při jízdě autem nebo na motocyklu zpomalit a tašku vám strhnout. Jste-li vystaveni násilí při snaze vám kabelku ukrást, nebraňte se za každou cenu. Při zápasu s útočníkem můžete přijít k úrazu, který by vám mohl život zkomplikovat více než ztráta peněz. Zdraví nebo dokonce život jsou cennější než peníze! Po chodníku chodte raději dále od vchodů domů (pachatel by vás mohl vtáhnout do chodby), vyhýbejte se odlehlým ulicím nepřehledným zákoutím a neosvětleným místům. Kdybyste měli pocit, že vás někdo sleduje, snažte se co nejrychleji dostat na místo, kde je nějaký obchod nebo více lidí. Je bezpečnější chodit frekventovanějšími ulicemi. Při případném napadení křičte i tehdy, když v blízkosti nikoho nevidíte. Mohl by vás uslyšet někdo za rohem a přispěchat vám na pomoc.

Při vstupování do domu se pozorně rozhlédněte a nevcházejte do domu s někým neznámým. Také ve výtahu nejezděte s někým, koho neznáte. Radši počkejte na výtah prázdný. Nepřijímejte doprovod nabízený

neznámými lidmi – i kdyby „gentleman“ vypadal sebedůvěryhodněji a vy jste byli unaveni.

Raději si odpočiňte a potom pokračujte v cestě domů. Je lákavé mít ochotného pomocníka, ale může se z něj vyklubat násilník a zloděj. Tašku vám přinese až do vašeho bytu, pak vás ale nemilosrdně fyzicky napadne a bude vás nutit vydat peníze a cennosti. Nejde jen o ztrátu cenných věcí, ale vyhnete se i riziku ublížení na zdraví. Snažte se vyhnout situaci, kdy byste měli čekat na liduprázdné zastávce hromadné dopravy (především v časně ranních nebo pozdně večerních hodinách). Cestujete-li v prázdných prostředcích, sedejte si raději blíže řidiče. Kdybyste měli pocit, že nějaký spolucestující vás pozoruje, raději nevystupujte sám na své zastávce, vystupte později s dalšími lidmi nebo poproste o pomoc řidiče. Ve vlaku vyhledávejte kupé obsazená dalšími cestujícími. Kdybyste se stali svědkem napadení někoho druhého na ulici, raději se do konfliktu s útočníkem nepouštějte a napadenému se snažte pomoci tak, že rychle zavoláte linku tísňového volání na Policii 158.

Vše zdroj: Odbor prevence kriminality MV ČR

Náklady na topení v Kč/m²

Číslo bloku	Adresa objektu	Rok 2002	Rok 2003	Rok 2004	Rok 2005	Rok 2006
101	Pod stadionem 401 - 403	196,58	197,32	207,39	196,17	170,75
104	Pod stadionem 404 - 405	190,71	193,26	206,21	197,36	191,01
105	Pod stadionem 406 - 408	245,62	229,26	209,85	204,45	206,21
110	Budovatelská 485	205,49	183,27	187,48	173,86	170,16
111	Budovatelská 484 *	242,01	250,72	251,81	227,49	239,88
112	Budovatelská 482	237,22	218,00	181,15	175,18	173,08
115	Na vyhlídce 468 - 479	210,89	197,31	158,86	155,60	152,60
207	Golovinova 1326-1330	159,29	167,23	169,10	162,93	153,29
208	Chomutovská 1203-1206	166,65	167,54	162,04	151,97	151,59
314	17.listopadu 478 - 481	237,31	200,46	207,13	205,77	188,92
316	17.listopadu 472 - 475 *	237,27	247,51	247,43	225,97	227,84
342	17.listopadu 520 - 521	168,03	176,06	182,33	183,21	180,24
343	17.listopadu 522 - 523	177,95	181,35	190,30	179,70	180,02
347	17.listopadu 530 - 531	168,70	164,15	175,66	173,42	177,22
401	Krátká 641	128,61	135,50	141,34	136,61	139,62
402	Krátká 642 - 643	124,23	132,38	140,14	138,31	139,83
405	Žitná 646	180,51	167,40	140,65	135,09	140,96
406	Žitná 647	180,51	168,54	149,46	145,48	146,89
407	Polní 653 - 654	165,33	145,00	124,30	124,96	125,62
408	Polní 651 - 652	165,33	146,88	127,20	125,55	123,72
409	Luční 657 - 658	122,29	124,81	132,28	134,59	130,38
410	Luční 655 - 656	128,78	128,75	134,28	129,48	131,04
411	Ječná 662	122,64	125,26	132,67	128,34	134,41
412	Ječná 660 - 661	121,87	119,90	126,63	129,93	131,03
413	Ječná 659	127,02	129,77	133,59	135,94	136,79
414	Žitná 648 - 649	169,45	173,96	171,62	141,63	141,58
415	Žitná 650	169,45	173,96	174,26	138,46	142,50
416	Žitná 663 - 664	120,66	127,10	131,06	130,44	131,06
418	Dlouhá 666 *	154,93	165,54	181,22	178,53	182,46
419	Dlouhá 667 - 668 *	154,93	165,54	181,56	178,53	182,46
420	Dlouhá 669 *	154,93	165,54	181,22	178,53	182,46
521	Dlouhá 530	116,03	125,69	137,29	132,11	128,10
522	Dlouhá 531	107,19	113,84	129,87	123,92	123,15
523	Dlouhá 532 - 533	117,33	126,80	138,89	138,41	130,73
524	Dlouhá 534 - 535	124,09	123,56	139,65	136,00	135,76
525	Dlouhá 536 - 537	117,19	119,52	135,82	131,77	129,68
526	Dlouhá 538	118,64	118,36	131,97	130,20	126,31
527	Dlouhá 539	121,02	122,81	136,09	136,18	134,44
528	Družstevní 541 - 542	128,09	133,69	148,61	145,23	148,47
529	Družstevní 543	130,51	141,33	149,36	149,58	144,35
530	Družstevní 544	127,52	131,23	144,98	143,30	147,20
535	Okružní 552	113,80	113,14	122,22	120,32	123,93
536	Okružní 553 - 554	118,13	121,67	125,41	126,48	128,46
540	Příčná 559 - 560	117,30	121,08	123,94	122,85	122,15
541	Příčná 561	109,82	113,40	117,97	117,53	116,88
542	Příčná 562	122,37	115,82	128,96	130,02	124,78
543	Lipová 563-564	121,49	125,05	132,10	134,37	135,35
544	Lipová 565	133,23	135,95	146,88	145,65	142,78
545	Lipová 566	130,23	129,21	132,81	129,65	134,16
546	Lipová 567 - 568	124,10	125,78	131,60	129,40	135,50
547	Lipová 569	131,26	131,24	132,09	131,25	132,17
553	Topolová 578 - 579	118,12	118,76	125,13	125,52	124,70
554	Topolová 580 - 581	113,71	116,94	120,49	121,54	119,80

* měření na radiátorech není

RE/MAX RE/MAX prodává nejvíce realit na světě

Zajistíme Vám:

- prodej a nákup BYTU - DOMU - POZEMKU
- bonitního kupce a vyřídíme Vám veškeré doklady včetně katastru
- služby v rámci kanceláře ZDARMA

Vypláčíme 5 - 10% z naší provize za doporučení zrealizovaného obchodu (min. 1000,- Kč)

RE/MAX 4 you nám. 1. máje 6/9 - budova Baťa **739 500 602**
430 01 Chomutov
www.remax-czech.cz e-mail: olga.jandlova@remax-czech.cz

Veškeré poruchy a havárie rozvodů vody, kanalizace, topení, elektroinstalace, rozvodů plynu a výtahů se hlásí na číslo:

774 723 721

<http://www.sbdklasterec.cz>

BYT - INFORMAČNÍ MĚSÍČNÍK PRO ČLENY SBD KLÁŠTEREC, Vydává SBD Klášterec n.O., řídí redakční rada - Petr Auf, Ing. Theodora Varadyová, Karel Háša. Adresa redakce: Chomutovská 61, 431 51 Klášterec nad Ohří, tel.: 474 316 611, fax: 474 316 610, E-mail: podatelna@sbdklasterec.cz. Nevyžádané materiály a fotografie se nevracejí. Za původnost a obsahovou správnost jednotlivých příspěvků ručí jejich autoři. Nepodepsané příspěvky se nezveřejňují. Podepsané články, i zkratkou, nemusí být shodné s názory vydavatele. Sazba - K@DYO Vejprty, Tisk AKORD s.r.o., Chomutov. Toto číslo vyšlo v nákladu 2150 ks.

VAŠE INZERCE

PRODÁM

► Prodám dr. 3+1 (Ječná).
Kontakt: 775 080 477

► Prodám dr. 3+1 na novém sídlišti, volný ihned.
Kontakt: 724 168 164

VÝMĚNA

► Vyměním dr. 3+1 za dr. 1+1 a doplatek.
Kontakt: 728 216 963

► Vyměním dr. 1+1 v Jirkově (Na Borku) za dr. 1+1 v Klášteřci na novém sídlišti.
Kontakt: 739 615 030

► Vyměním dr. 2+1 za dr. 1+1.
Kontakt: 739 163 993

► Vyměním dr. 1+1(+ doplatek) za dr. 2+1 (bezbariérový, v patře) na novém sídlišti.
Kontakt: 737 632 365

KOUPĚ

► Koupím dr. 4+1.
Kontakt: 736 260 363, e-mail: byt-klasterec@seznam.cz

► Koupím dr. 3+1.
Kontakt: 604 731 909

► Koupím dr. 1+1 (nebo v osobním vlastnictví).
Kontakt: 604 285 690

► Koupím 3+1 s balkonem v osobním vlastnictví.
Kontakt: 606 545 853

► Koupím dr. 1+1.
Kontakt: 474 332 616

► Koupím dr. 2+1 nebo 3+1 (nebo v osobním vlastnictví) s balkonem. Tel.: 603 830 246

► Koupím dr. 4+1 nebo 3+1 (nebo v osobním vlastnictví) s balkonem v Kadani.
Kontakt: 724 760 252

Připravované a probíhající investiční akce SBD

Objekt:

Pod Stadionem 406-408
Budovatelská 485
Budovatelská 484
Budovatelská 484
Budovatelská 482
Na Vyhliďce 468-479
Na Vyhliďce 468-479
Golovinova 1326-1330
17.listopadu 472-475
Krátká 641
Krátká 642-643
Žitná 646
Žitná 647
Polní 653-654
Žitná 648-649
Žitná 648-649
Žitná 650
Žitná 650
Dlouhá 667-668
Dlouhá 667-668
Dlouhá 667-668
Dlouhá 532-533
Dlouhá 534-535
Dlouhá 534-535
Dlouhá 536-537
Dlouhá 536-537
Dlouhá 538
Dlouhá 538
Družstevní 544
Okružní 552
Okružní 552
Okružní 553-554
Příčná 559-560
Příčná 559-560
Příčná 559-560
Příčná 559-560
Příčná 561
Příčná 561
Lipová 566
Lipová 566
Lipová 566
Lipová 567-568
Lipová 567-568
Topolová 580-581

Akce:

zateplení štítů
oprava lodžii, zateplení
oprava lodžii, zateplení, výměna oken
výměna vchodových dveří
oprava lodžii, zateplení
zateplení jižní strany a štítů
výměna vchodových dveří
oprava lodžii
výměna balkónových sestav, štítová okna
zateplení západní strany
výměna vchodových dveří
zateplení západní strany
zateplení západní strany
montáž ventilačních turbín
zateplení objektu
výměna lodžiových sestav v mezipatrech
zateplení objektu
výměna lodžiových sestav v mezipatrech
zateplení celého objektu
oprava a zateplení střechy
zasklení lodžii
zateplení severní strany
zateplení severní strany
zazdění zadních vchodů
zasítování lodžii v mezipatrech
montáž ventilačních turbín
výměna vchodových dveří
vymalování společných prostor
zateplení celého objektu
zateplení západní strany
osazení ventilačních turbín
zateplení západní strany
montáž ventilačních turbín
zateplení severní a západní strany
výměna vchodových dveří
výměna poštovních schránek
výměna poštovních schránek
výměna vchodových dveří
zateplení celého objektu
oprava a zateplení střechy
montáž ventilačních turbín
vymalování vchodů
výměna vchodových dveří - přední
zasítování lodžii v mezipatrech

DOMOV MJ
s. r. o.

www.reality-domovmj.cz

VŠE O PENĚZÍCH A BYDLENÍ

Úvěry na bydlení s nulovou akontací
i bez ručitele, inzerce zdarma.
Chomutovská 61 (budova SBD)
Tel.: 604 542 801, 606 194 829

Komplexní bytová údržba

Roman JAMEČNÝ

Provozovna: *Polní 1701, KADAŇ*

tel./fax: 474 345 482

E-mail: *jamecny@jamecny.cz*

http://: *www.jamecny.cz*

Roman Jamečný: 777 165 527

hotovost: 777 165 507, 777 165 525

Petr Jelínek, Polní 654

Tel.: 474 376 027, 602 952 754

Montáže a revize elektro včetně hromosvodů, například:

- vystavování přihlášek k odběru el. energie •
- opravy a montáže el. instalací v bytech •
- výměny zvonkových tabel a domácích telefonů •

Alena Kotlanová - Realitní kancelář

- prodej a pronájem domů a bytů

- úvěry na bydlení s vkladem 0,- Kč

Nádražní 176 (AN - bud. cukrárny), Klášterec n.O.

Tel.: 774 944 344



Montáž žaluzií a silikonového těsnění do oken a dveří

Petr KAŠPER

Tel.: 607 753 237



ING. IVA PECHOŠOVÁ

PROJEKTOVÁ ČINNOST

objekty pozemních staveb, kanalizace, vodovod a rozvod plynu

INVESTORSKO - INŽENÝRSKÁ ČINNOST

Žitná 646, 431 51 Klášterec nad Ohří / Mobil: 737 884 215
E-mail: pechousova@kabel1.cz / www.projekceip.cz