



Bulletin bytového družstva Klášterec n.O.

BYT

Č.112

leden 2008

Vydává SBD Klášterec n.O., Chomutovská 61. Pro členy družstva zdarma. Další informace o družstvu najdete na adrese: www.sbdklasterec.cz

„Vážení družstevníci a čtenáři našeho bulletinu.“

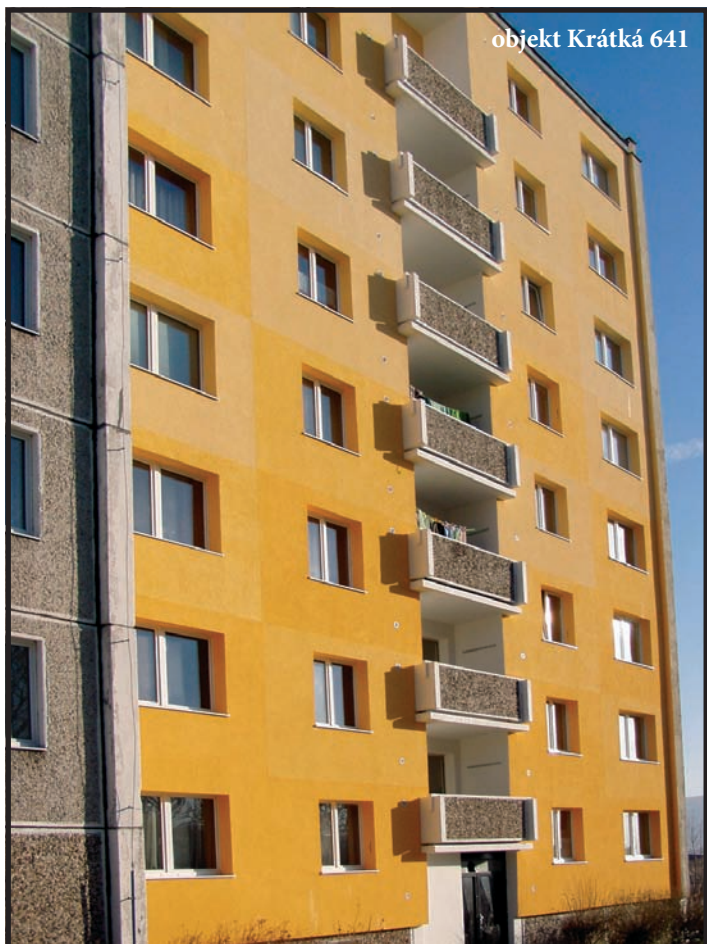
Vážení družstevníci, čtenáři našeho periodika. Sešel se rok s rokem a i my na správě SBD bilancujeme. Minulý rok byl ve znamení obrovského boomu v zateplování našich objektů. Neprobíhalo však vždy všechno podle našich představ, opět jsme se dostali do situace, kdy firmy nepracují, jak mají a došlo to až tak daleko, že firmě realizující zateplení objektu SAMO 111 jsem byl nucen dát výpověď z důvodu závažného porušování SoD. Právě proto jsem rád, že se nám podařilo na všechny objekty, které zvolily cestu úvěru a programu PANEL, zajistit dotace v plné výši. Nebylo to snadné. Obrovský zájem o tento program v roce 2007 vyústil až v situaci, kdy se žádosti

přestaly přijímat. Vzhledem k tomu, co vše se na nás „chystá“ v tomto roce, ať již je to změna sazby DPH, zvyšování cen energií, materiálů, byl tento krok, cesta úvěru, jistě správný.

Mnoho družstevníků se nás také dotazovalo, jakže to bude se zvyšováním nájmu od 1. 1. 2008. Nájemné se bude zvyšovat pouze u bytů s regulovanými činžemi (to jsou např. byty městské, služební). Nás uživatelů družstevních bytů se toto netýká.

Závěrem bych chtěl nám všem popřát do nového roku hodně štěstí, zdraví, rodinné i pracovní pohody.

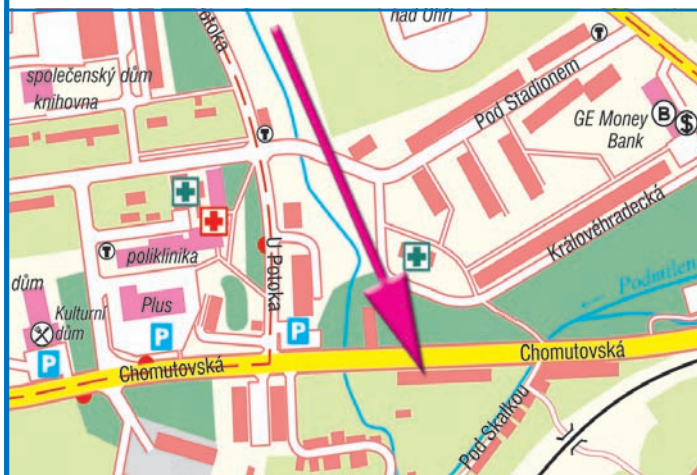
Petr Auf, předseda představenstva



objekt Krátká 641

Pronájem nebytového prostoru

**SBD pronajme nebytový prostor –
- objekt Chomutovská 65
(bývalý kovomat vedle správy SBD)**



**Objekt lze využít také pro bydlení
či kombinaci bydlení a prodejny
(stavební úpravy hradí nájemce).**

*Bližší informace případným zájemcům
podáme na správě SBD, tel. 474 316 615.*

Přečetli jsme za vás

Poslanci odsouhlasili navýšení podpory rekonstrukce panelových domů o 2,8 miliardy korun. Státní fond rozvoje bydlení by tak měl mít v programu Panel celkem k dispozici 4,3 miliardy korun. Fond letos obdržel víc žádostí o podporu, než mohl uspokojit. Peníze získá přesunem z rezerv.

Fond bydlení se letos potýká s nedostatkem peněz, proto už musel letos zastavit přijímání dalších žádostí o podporu v tomto programu. Pro příští rok vláda navrhuje na program Panel 1,5 miliardy korun, o další peníze ministerstvo pro místní rozvoj již žádat nemůže.

Z programu Panel poskytují fond dotace právníkům a fyzic-

kým osobám k úroků z úvěrů poskytnutých na opravy, modernizace a rekonstrukce panelových domů. „Jedná se úrokovou dotaci, to znamená, že stát napomáhá vlastníkům, bytovým družstvům, společenství vlastníků, obcím se splácením úvěrů, které si pro tento účel tito vlastníci berou,“ poznamenal zpravodaj k návrhu poslanec Tomáš Kvapil (KDU-ČSL).

V letech 2001 až 2006 se díky tomuto programu podařilo opravit téměř 75 000 bytů. Dalších 100 miliónů korun by měl dostat fond na užší program, ze kterého poskytuje dotace vlastníkům domů na odstranění havarijních stavů.

(www.novinky.cz)

Něco málo o daních

Placení daně z nemovitosti po převodu bytu nebo garáže do osobního vlastnictví.

Placení daně z nemovitosti upravuje zákon č. 338/1992 Sb. o dani z nemovitostí, ve znění změn a doplňků.

Poplatníkem daně z bytu nebo samostatného nebytového prostoru (garáže) převedeného do osobního vlastnictví je vlast-

ník bytu nebo nebytového prostoru.

V případě, že dojde ke změně vlastnických práv je nový vlastník povinen podat příslušnému správci daně (v našem případě Finanční úřad v Kadani) daňové přiznání nejpozději do 31. ledna zdaňovacího období. To znamená, že vlastník, který převedl byt nebo garáž do osobního vlastnictví v průběhu roku 2007 je povinen podat přiznání k dani z nemovitostí do 31. ledna 2008.

Osvobození od daně

Osvobození od daně na dobu pěti let od roku následujícího po provedení změny ve snížení tepelné náročnosti stavby se vztahuje i na byty převedené do osobního vlastnictví. V případě, že bylo provedeno pouze částečné zateplení domu podléhá osvobození pouze část, která odpovídá poměru zateplené plochy.

Nárok na osvobození od daně se uplatňuje podáním daňového přiznání v termínu do 31. ledna následujícího roku po dokončení stavby.

Poděkování za spolupráci v roce 2007

Jako každým rokem bych chtěl v prvním vydání našeho bulletinu v novém roce poděkovat všem firmám, podnikajícím fyzickým osobám a organizacím za spolupráci v roce 2007, jejímž cílem bylo a je klidné bydlení našich členů.

Poděkování patří zejména firmám přímo zabezpečující provádění běžných oprav: • Roman Jamečný - voda, topení, kanalizace atd., • Petr Jelínek - opravy elektroinstalace a hromosvodů, • Josef Bartoň - opravy plynoinstalace, • Petr Panuška - servis a opravy výtahů, • Petr Krob - opravy společných televizních antén.

Dále bych chtěl poděkovat podnikajícím fyzickým osobám nebo firmám, které provádí příležitostné opravy, zajišťují dodávky investičních akcí nebo firmám a organizacím spolupracující se správou SBD:

• Daniel Bleha, Klášterec nad Ohří, • fa Deratizace Bechyňová - pí Naučová, • fa Euro Trust, Chomutov - p. Kittler, • Eva Pincová, Klášterec nad Ohří, • František Křížek, Kadaň, • František Putyera, Klášterec nad Ohří, • Iva Gvozdíaková, Klášterec nad Ohří, • fa Hutz-EL, Klášterec nad Ohří, • Jan Lazarčík, Kadaň, • Jaroslav Hošta, Klášterec nad Ohří, • Jiří Bezděk, Klášterec nad Ohří, • Jiří Chramosta, Kadaň, • Jiří Mánzel, Klášterec nad Ohří, • Jiří Svoboda, Chomutov, • Josef Tropek, Klášterec nad Ohří, • fa Kadyo, Vejprty - p. Kadlec, • fa Kabel1, Klášterec nad Ohří - pí Oudová, p. Ouda, • Kabelová televize Kadaň, • Kabelová televize Klášterec nad Ohří, • Knihařství Přibíková, Kadaň, • Komunikace Ježek - p. Ježek st. a p. Ježek ml., • Ladislav Knap, Klášterec nad Ohří, • Lubomír Kučera, Chomutov, • fa Městská energie, Klášterec nad Ohří, • Městská policie Kadaň, • Městská policie Klášterec nad Ohří, • Městský úřad Kadaň - Stavební úřad, • Městský úřad Klášterec nad Ohří, odbor MHaŽP a Stavební úřad, • Miroslav Dolanský, Klášterec nad Ohří, • Pavel Laudát, Kadaň, • Stanislav Pechouš - Autoškola, Klášterec nad Ohří, • fa Petrom Stavby, Kadaň, • Policie ČR, obvodní oddělení Klášterec nad Ohří, • fa Prevence PO, Chomutov, • fa První krušnohorská realitní kancelář, Kadaň - p. Borovec, • Přemek Popovský, Ratiškovice, • Stanislav Potůček, Klášterec nad Ohří, • fa Profireal, Kadaň - p. Kovář, • fa Renegade, Chrudim, • fa Renova, Solnice - p. Myšák, • fa RRR, Tušimice, • fa RTT, Tušimice - p. Pašek, • Dagmar Poldová, Klášterec nad Ohří, • SBD Chomutov - p. Čížek, • SČVaK, Kadaň - pí. Kázmerová, • Skupina ČEZ, Chomutov, • fa SIAR, Ostrov - p. Zekucia, • fa Stavant, Jirkov, • Technické služby Kadaň - p. Jakubec, • Tepelné hospodářství Kadaň - p. Špelina, • fa Uniprogram, Klášterec nad Ohří - p. Hájek, • Václav Roučka, Chomutov, • fa VIZAB, Klášterec nad Ohří - p. Vitouš, • Zahradnictví Mana, Klášterec nad Ohří - p. Mana.

Všem těmto osobám, firmám a organizacím ještě jednou děkujeme za spolupráci a těšíme se na další i v následujících měsících a letech.

Tomáš Mozik, technik

Čísla účtů

SBD rozšiřuje databázi nájemníků a vlastníků jednotek o novou položku, kterou je číslo Vašeho účtu. Číslo účtu bude využíváno především pro zaslání případných přeplatků z vyúčtování topných sezón. To znamená, že již nebude nutné každoročně předkládat žádost o zaslání přeplatku vyúčtování na účet tak, jako tomu bylo dosud. K uložení bankovního spojení do databáze SBD je nutné navštívit správu SBD a vyplnit souhlas s uložením dat do databáze. Správu SBD musí navštívit nájemník nebo vlastník osobně a zároveň předložit platný průkaz totožnosti. Souhlas zasláný poštou, e-mailem a podobně nebude do databáze zařazen. Souhlas s uložením dat do databáze musí nově vyplnit i družstevníci, kteří již číslo účtu nahlásili mzdové účtárně pro výplatu mzdy (domovníci, správci, údržbáři, apod.)

Správu SBD můžete navštívit v kterýkoliv úřední den, souhlas s uložením dat do databáze s Vámi sepsí všichni zaměstnanci správy SB.

Marie Veselá, ekonom SBD

EUROLINK
INTERNATIONAL s.r.o.

REALITNÍ KANCELÁŘ

CHCETE PRODAT BYT ČI DŮM?

ZVLÁDNEME I PROBLÉM S EXEKUCÍ, DLUHEM ČI ZÁSTAVNÍM PRÁVEM
!!! VYKOUPIME VAŠI NEMOVITOST !!!

ZDARMA ZPRACUJEME:

- předkupní a kupní smlouvy
- znalecký posudek, návrh na vklad
- posouzení všech břemen zdarma

HLEDÁTE PRÁCI?

NABÍZÍME VOLNÁ PRACOVNÍ MÍSTA NA
POZICI REALITNÍ MAKLĚŘ

Kancelář: 352 382 315
Jungmannova 747 775 967 203
432 01 Kadaň 777 956 551
v.rygárova@eurolink.cz

TELEFONNÍ ČÍSLA TÍŠŇOVÉHO VOLÁNÍ

Jednotné číslo tísňového volání	112
Ohlašovna požárů	150
Rychlá záchranná zdravotnická služba	155
Policie České republiky	158

<http://www.sbdklasterec.cz>

NEPLAČÍ SBD KLÁŠTEREC NAD OHŘÍ

Uvedeni jsou pouze nepláči nad 8.000,-Kč (celkem 75), a to k datu 30. 11. 2007. V částce nejsou zohledněny úhrady došlé po 30. 11. 2007 a uvedené částky jsou bez poplatku z prodlení. Pro porovnání otiskujeme i seznam dlužníků z bulletinu č. 102 k 31. 1. 2007, z bulletinu č. 106 k 31. 5. 2007 a z bulletinu č. 109 k 31. 8. 2007. Tam kde není uvedena částka a jen iniciály je dluh doplacen nebo je nižší než 8.000,- Kč.

Byt	Jméno	k datu 31.1.07 v Kč	k datu 31.5.07 v Kč	k datu 31.8.07 v Kč	k datu 30.11.07 v Kč
104/104	Urbanová Lydie			29 762	37 708
110/118	Marek Jaroslav			13 423	17 219
110/124	Bučková Iveta				9 136
110/128	Špano Vladimír		8 865	8 865	8 865
110/154	Trněný Stanislav				9 908
111/109	Tirpák Roman			15 380	13 880
111/133	Čechová Dana				8 510
111/138	Kropíková Jana	98 650	107 032	112 804	118 576
111/145	Fiřt Jiří	150 046	158 334	168 990	179 646
111/151	Kmoch Jiří				13 832
111/156	Karásek Ondřej			11 708	17 562
111/158	Honal Vladimír	9 850	16 367		10 050
112/154	Kánský Jaroslav				8 756
112/159	Knepová Drahomíra	74 765	62 757	65 512	83 017
112/173	Perglová Irena	24 693	23 321	25 445	25 245
115/201	Jabůrková Bohumila			9 408	9 408
115/B11	Šilhavý Jan	44 978	32 078	32 078	32 078
115/C01	Heidlas Radek	46 272	56 776	78 242	88 844
207/409	Vass Juraj	83 234	83 234	82 934	82 934
207/502	Riedlová Michaela	22 517	32 208	30 627	28 512
208/210	Horváthová Eva				9 500
314/209	Gabrhelová Alena	91 785	89 049	84 717	84 717
314/305	A. M.	12 594	10 165	9 565	
314/308	K. M.			15 848	
314/405	Pekár Petr	19 306	26 618	33 689	40 760
314/406	Kubínová Věra	54 243	21 624	23 430	32 672
316/109	Kliment Miroslav		13 910	29 576	25 798
316/112	Tirpáková Valérie	13 412	27 616	45 843	47 021
316/201	Ohnauserová Lucie				21 060
316/212	Tancoš Emil	15 029	23 268	35 175	40 291
342/201	T. R.	28 013	12 057	9 369	
343/110	Červenka Jiří	31 515	33 169	39 865	50 659
343/208	Grepl Bedřich	34 928	42 094	55 272	60 148
402/102	Pravda Jiří	46 816	36 469	31 957	27 457
402/109	Macháčková Eva	14 947		13 794	11 694
402/116	Kotlárová Marie	14 807	22 522	30 756	43 107
402/117	Juríčková Petra			8 082	8 082
402/201	L. J.			9 534	
405/103	Hertl Jiří	31 998	40 157	48 417	61 557
407/102	H. M.	10 830		11 500	
407/220	Pechoč Stanislav	106 991	120 799	139 539	152 532
408/106	Fafek Václav				10 799
408/206	Zahrádka Václav	12 322	12 937	16 746	20 555
409/106	Hačecká Pavla	17 784	29 908	46 890	8 446
409/217	Chuchel Pavel	124 203	120 460	128 872	145 483
410/111	Polák Bohumil	23 331	21 547	20 147	18 947
410/216	Rumlana František	15 550	19 260	21 209	14 409
412/120	S. J.	12 874	10 384	17 920	
412/124	F. F.	11 553			
412/206	H. A.		8 412	13 146	

Byt	Jméno	k datu 31.1.07 v Kč	k datu 31.5.07 v Kč	k datu 31.8.07 v Kč	k datu 30.11.07 v Kč
412/213	Šilhan Zdeněk				8 880
413/119	Matějková Jaroslava				18 657
413/120	Václavíková Kristýna	40 265	38 093	47 569	57 283
414/108	Bohm Pavel	23 579	13 706	12 706	18 812
414/203	Daduč Tibor				15 315
414/219	Lev Jiří	27 283	24 226	27 392	26 058
415/122	Kopečný Jiří				10 192
416/110	B. A.	38 842	29 100	34 356	
416/203	F. M.	37 394	21 474	13 374	
418/117	Stehlíková Marie	49 137	47 167	46 267	45 367
419/123	Neneštan Josef			10 352	17 876
419/201	Bureš Miroslav				13 344
419/222	Malastová Milada	39 507	39 001	46 303	52 272
420/108	Novotný Tomáš	32 492	24 496	22 696	15 896
420/113	Olah Jan	68 344	59 532	50 273	46 969
521/108	Říhová Jana	8 347	10 979	27 167	43 355
523/104	Berky Jan	114 008	123 081	133 956	144 831
523/123	Chudoba Milan				11 241
523/214	Jahl Petr	55 019	20 578	28 768	37 497
524/213	Urešová Běla				13 680
527/107	Slavík Bohumil	15 337	17 471	23 246	8 896
530/117	T. B.			9 743	
535/113	K. Z.			12 785	
536/115	Tirpák Jan			8 970	8 955
536/205	Todorová Gerlinda	24 617	28 080	12 493	16 906
536/217	B. P.	12 303	22 947	29 679	
540/102	Král Jiří		9 870	15 522	24 900
540/206	Nápravníková Jana				12 282
541/118	Šnábl Karel	12 744		11 654	8 649
542/122	Šídlo Pavel				10 337
543/121	B. R.			12 462	
543/221	Hercok Jaroslav	33 574	27 835	23 335	18 835
543/204	Fuksa Josef	27 444	27 731	25 231	26 539
546/204	Drevňák Milan	26 932	35 233	39 603	47 697
546/215	Vejmelka Karol	20 866	14 618	14 618	8 618
553/206	Donoval Zdeněk	98 706	97 275	109 707	18 079
554/109	Hejkal Jaroslav	48 124	47 288	50 888	54 088
554/112	Švaňhalová Gabriela	10 434	26 237	31 933	41 677
554/119	Černý Josef	8 223		13 459	13 091
	C E L K E M	2 173 357	2 129 415	2 572 543	2 656 454

Návrhy na změny stanov

Na posledním shromáždění delegátů se mimo jiné diskutovalo také o drobných změnách našich stanov. Představenstvo vyslyší tyto připomínky a na dalším shromáždění delegátů by se změna stanov mohla projednat. Z tohoto důvodu vyzýváme všechny členy našeho družstva, kteří mají nějaké připomínky a návrhy na změnu stanov, aby nám své nápady posílali buď poštou na adresu správy nebo v elektronické podobě na adresu podatelna@sbdklasterec.cz. Děkujeme za dobré nápady.

Tomáš Mozik, technik SBD

VAŠE INZERCE

VÝMĚNA

► Vyměním 3+1 (na novém sídlišti) za 4+1. **Tel.: 604 862 895**

► Vyměním dr. 2+1 za dr. 1+1.
Kontakt: 739 163 993

KOUPĚ

► Koupím dr. 1+1.
Kontakt: 474 332 616

► Koupím 3+1 s balkonem v osobním vlastnictví.
Kontakt: 606 545 853

► Koupím dr. 4+1 nebo 3+1 (nebo v osobním vlastnictví) v Kadani. **Tel.: 724 760 252**

PRODÁM

► Prodám zahradu (12 arů) v Kadani Pod Vodárnou. Chatka, sklep, pitná voda.
Kontakt: 724 975 485

► Prodám použití kuchyňský dřez od firmy Koryna, nerezový, se dvěma škopky, cena 500,- Kč, zachovalý. **Tel.: 724 810 923**

► Prodám stav. parcelu v Perštejně, krásná poloha, snadný přístup - 1.407m². Přípr. základy na stavbu, inž. sítě přivedeny na zákl. Volná ihned, cena 650,- Kč/m². **Kontakt: 724 168 164**

Komplexní bytová údržba

Roman JAMEČNÝ

Provozovna: *Polní 1701, KADAŇ*
tel./fax: *474 345 482*

E-mail: *jamecny@jamecny.cz*

http://: *www.jamecny.cz*

Roman Jamečný: *777 165 527*

hotovost: *777 165 507, 777 165 525*

Petr Jelínek, Polní 654

Tel.: 474 376 027, 602 952 754

Montáže a revize elektro včetně hromosvodů, například:

- vystavování přihlášek k odběru el. energie •
- opravy a montáže el. instalací v bytech •
- výměny zvonkových tabel a domácích telefonů •

Alena Kotlanová - Realitní kancelář

- prodej a pronájem domů a bytů

- úvěry na bydlení s vkladem 0,- Kč

Nádražní 176 (AN - bud. cukrárny), Klášterec n.O.

Tel.: 774 944 344

Stavební bytové družstvo Klášterec nad Ohří
nabízí nejvýhodnější nabídky k přidělení:
byt 2+1, číslo bytu 17, na adrese 17. listopadu 531,
Klášterec nad Ohří

Bližší informace poskytne správa SBD,

pí. Jelínková tel. 474 316 612 nebo p. Auf - tel. 474 316 616.

Nabídka v zalepené obálce označené „Neotvírat - nabídka - přidělení bytu“ přijímá sekretariát správy SBD do 21.1.2008 do 15 hodin. Uchazeč do nabídky uvede kromě svého jména, adresy a tel. čísla také způsob, výši a termín úhrady nabízené částky. SBD si vyhrazuje právo nevybrat žádnou nabídku. Minimální výše cenové nabídky: 180.000,- Kč.

Připravované a probíhající investiční akce SBD

Objekt:

Pod Stadionem 401-403
Pod Stadionem 401-403
Budovatelská 485
Budovatelská 484
Golovinova 1326-1330
Golovinova 1326-1330
Chomutovská 1203-1206
17.listopadu 478-481
17.listopadu 520-521
17.listopadu 522-523
17.listopadu 530-531
Žitná 648-649
Žitná 650
Žitná 663-664
Dlouhá 666
Dlouhá 666
Dlouhá 669
Dlouhá 669
Dlouhá 534-535
Dlouhá 534-535
Družstevní 541-542
Družstevní 541-542
Příčná 559-560
Příčná 559-560
Příčná 559-560
Příčná 561
Lipová 563-564
Lipová 569
Lipová 569
Lipová 569
Topolová 578-579
Topolová 578-579

Akce:

zateplení severní strany a štítu
odvodnění severní strany
výměny lina na schodišti
oprava lodžii, zateplení - jižní strana
oprava lodžii, zateplení jižní strany
oprava okapových chodníků
zateplení východní strany a štítu
zateplení a oprava střechy
úprava vzduchotechniky
úprava vzduchotechniky
zateplení
zateplení
zateplení
zateplení západní strany a štítu
zateplení severní strany a štítu
zasíťování lodžii v mezipatrech
zateplení severní strany a štítu
zasíťování lodžii v mezipatrech
výměna vchodových dveří
zasíťování lodžii v mezipatrech
vymalování vestibulu a nátěr podlah ve sklepe
zateplení severní strany a štítu
zasíťování lodžii v mezipatrech
výměna vchodových dveří
výměna poštovních schránek
zateplení jižní strany
zazdění části zadních vchodů
výměna vchodových dveří
výměna poštovních schránek
vymalování vchodu
zasíťování lodžii v mezipatrech
odvodnění sklepů

Kdo jsme?

Skupina lidí s trvalým pobytem v Kláštreci nad Ohří, která od roku 1999 provádí dodávky a montáže alarmů a kamerových systémů, zejména v lokalitách Klášterec, Kadaň, Perštejn, kde je také pole působnosti našeho pultu centralizované ochrany.

Co chceme?

V přijatelných cenových relacích chránit Vaš majetek a otevřít tak možnost střežení panelových bytů pro širokou klášterickou veřejnost.

AKCE pro majitele družstevních bytů v Kláštreci nad Ohří!

Střežení bytu pomocí pultu centralizované ochrany od 250,- Kč měsíčně
Blíže informace Vám rádi zodpovíme na mob.: 733 124 003, e-mail: vizab@vizab.cz

Nenechte se překvapit > buďte připraveni

www.vizab.cz



Montáž žaluzií a silikonového těsnění do oken a dveří

Petr KAŠPER

Tel.: 607 753 237



ING. IVA PECHOUSOVÁ

PROJEKTOVÁ ČINNOST

objekty pozemních staveb, kanalizace, vodovod a rozvod plynu

INVESTORSKO - INŽENÝRSKÁ ČINNOST

Žitná 646, 431 51 Klášterec nad Ohří / Mobil: 737 884 215
E-mail: pechousova@kabel1.cz / www.projekceip.cz

BYT - INFORMAČNÍ MĚSÍČNÍK PRO ČLENY SBD KLÁŠTEREC, Vydává SBD Klášterec n.O., řídí redakční rada - Petr Auf, Ing. Theodora Varadyová, Karel Háša.
Adresa redakce: Chomutovská 61, 431 51 Klášterec nad Ohří, tel.: 474 316 611, fax: 474 316 610, E-mail: podatelna@sbdklasterec.cz. Nevyžádané materiály a fotografie se nevracejí. Za původnost a obsahovou správnost jednotlivých příspěvků ručí jejich autoři. Nepodepsané příspěvky se nezveřejňují. Podepsané články, i zkratkou, nemusí být shodné s názory vydavatele. Sazba - K@DYO Vejprty, Tisk AKORD s.r.o., Chomutov. Toto číslo vyšlo v nákladu 2500 ks.