



Bulletin bytového
družstva Klášterec n.O.

BYT

únor 2009

č. 125

Vydává SBD Klášterec n.O., Chomutovská 61. Pro členy družstva zdarma.
Další informace o družstvu najdete na adrese: www.sbdklasterec.cz

Úpravy plynoinstalace

V poslední době nezdídka dochází k tomu, že si někteří nájemníci amatérským způsobem upravují plynoinstalaci v bytě. Práce často provádí firma či pracovník bez oprávnění, provedení je často realizováno v rozporu s příslušnou normou či v rozporu s montážním návodem. Na nový rozvod není vystavena revizní zpráva, která má právě za úkol posoudit, zda byla úprava plynoinstalace provedena řádně a provoz bude bezpečný.

Z výše uvedených důvodů žádám všechny uživatele bytů, aby veškeré zásahy do plynoinstalace předem konzultovali a ohlašovali na technickém úseku správy našeho družstva.

Tomáš Mozik, technik SBD

Služby pro imobilní družstevníky

Upozorňujeme všechny družstevníky, kteří potřebují v důležitosti navštívit správu SBD a nemohou se z vážných zdravotních důvodů dostavit, že po předchozí domluvě je navštíví pracovníci SBD doma či ve zdravotnickém zařízení. Jedná se například o převod bytu do vlastnictví, o převod členských práv a povinností na jiného uživatele, apod.

Tomáš Mozik, technik SBD



objekt Žitná 648 - 650



Opravy a havárie
774 723 721

Představenstvo a Kontrolní komise SBD Klášterec nad Ohří, si Vás dovoluje pozvat na

1. Ples SBD Klášterec nad Ohří, který se bude konat dne 7. 3. 2009 od 20⁰⁰ hodin v KD Klášterec nad Ohří.

K tanci a poslechu Vám bude hrát „Krušnohorský výběr“, vystoupí taneční skupina TK STYL DANCE TEPLICE, Zdeněk Izer ve své imitátorské show, zazní ukázky z muzikálu Kleopatra, které Vám zazpívá Dana Genserová, uvidíte nejlepšího imitátora Michaela Jacksona Jana Moflára a uvidíte i přehlídku plesových a svatebních šatů, majitelky Světlany Zoubkové (www.plesove-saty.cz). Celým večerem Vás bude provázet Světlana Nálepková a Petr Mácha.

BOHATÁ TOMBOLA

Předprodej lístků bude pro činovníky SBD Klášterec nad Ohří zahájen 16. 2. 2009, pro ostatní zájemce 23. 2. 2009. Odběr je možný na správě SBD – sekretariát předsedy, v úřední dny. Cena vstupenky 150,- Kč.

Tuto akci spolufinancují:

Petrom stavby s.r.o., Roman Jamečný, Petr Kasper

1. KRK s.r.o., Petr Borovec

Bauvant s.r.o., Martin Jirkovský

Procomp – PS s.r.o.

IP ing. Iva Pechoušová

Kabel 1, Jiří Ouda, David Ábelovský



PROCOMP - PS s.r.o.



Čísla účtů

Oznámení nájemníkům a vlastníků jednotek, které spravuje SBD o možnosti zaslání přeplatků z vyúčtování topné sezony na účty.

SBD spravuje databázi nájemníků a vlastníků jednotek. Součástí databáze je i číslo Vašeho účtu. Číslo účtu bude využíváno především pro zaslání případných přeplatků z vyúčtování topných sezon. To znamená, že již nebude nutné každoročně předkládat žádost o zaslání přeplatku vyúčtování na účet tak, jako tomu bylo v minulých letech. K uložení bankovního spojení do databáze SBD je nutné navštívit správu SBD a vyplnit souhlas s uložením dat do databáze. Správu SBD musí navštívit nájemník nebo vlastník osobně a zároveň předložit platný průkaz totožnosti. **Nájemníci a vlastníci, kteří své**

čísla účtů správě SBD nahlásili v předchozích letech, a nedošlo ke změně čísla účtu, nemusí v letošním roce správu SBD navštěvovat a číslo účtu nahlašovat opakovaně. Souhlas zasláný poštou, e-mailem a podobně nebude do databáze zařazen. Souhlas s uložením dat do databáze musí vyplnit i družstevníci, kteří číslo účtu nahlásili mzdové účtárně pro výplatu mzdy (domovníci, správci, údržbáři, apod.) a souhlas s uložením dat do databáze nepodepsali.

V případě, že číslo účtu neznámíte, bude Vám i nadále přeplatek zaslán poštovní poukázkou na Vaši adresu.

Správu SBD můžete navštívit v kterýkoliv úřední den, souhlas s uložením dat do databáze s Vámi sepiší všichni zaměstnanci správy SBD.

Marie Veselá, ekonom SBD

Přechod společných televizních antén na digitální vysílání

U těch objektů, kde byl odhlasován přechod společné televizní antény na digitální vysílání, postupně přestavby antén provádíme. Při realizaci jsme ale narazili na rozdílnou kvalitu signálu multiplexu 1 a multiplexu 2.

Problém s multiplexem 1 není. Chytáme jej z Klínovce na nízké frekvenci (dobře pro starší rozvody) a v dostatečné kvalitě (síle signálu). Problém však je u multiplexu 2, který je u nás dostupný zatím jen z Jedlové hory, a to v o hodně horší kvalitě - síle signálu. Navíc na vysokém kmitočtu, což má za následek na starších rozvodech větší ztráta signálu. Při prvních pokusech a měřeních byla síla signálu na účastnických zásuvkách u multiplexu 1 dobrá až velmi dobrá, ale u multiplexu 2 byla kvalita o mnoho horší.

Rozhodli jsme se proto, že budeme zatím STA rozšiřovat jen o multiplex 1 (ČT1, ČT2, ČT24 a ČT4 Sport) a multiplex 2 budeme do STA dávat až v létě, kdy bude možné přijímat tento multiplex z Klínovce (vysílání zahájí v červnu). Odtud bude totiž multiplex 2 vysílán na nižší frekvenci (lepší pro starší rozvody - menší ztráty) a nejspíš i silnějším signálem. Přeci jen bude zařízení sloužit pár nadcházejících let, proto chceme systém udělat co nejkvalitněji. Proto raději pár měsíců počkáme, než abychom udělali přechod ihned, zato méně kvalitně.

Bližší informace najdou obyvatelé příslušných objektů ve svých schránkách. *Tomáš Mozik, technik SBD*

TELEFONNÍ ČÍSLA TÍŠŇOVÉHO VOLÁNÍ

Jednotné číslo tísňového volání	112
Ohlašovna požárů	150
Rychlá záchraná zdravotnická služba	155
Policie České republiky	158

Telefonní čísla důležitých dodavatelských firem

Severočeské vodovody a kanalizace, a.s.

z pevné sítě : 840 111 118, z mobilní sítě : 726 826 177

Severočeská energetika, a.s.

v pracovní i po pracovní době tel.: 840 850 860

Severočeská plynárenská, a.s.

v pracovní i po pracovní době tel.: 1239

Telefonní čísla na správu SBD

Spojovatelka **474 316 611**
Fax **474 316 610**

Přímé volání na jednotlivé pracovníky správy družstva:

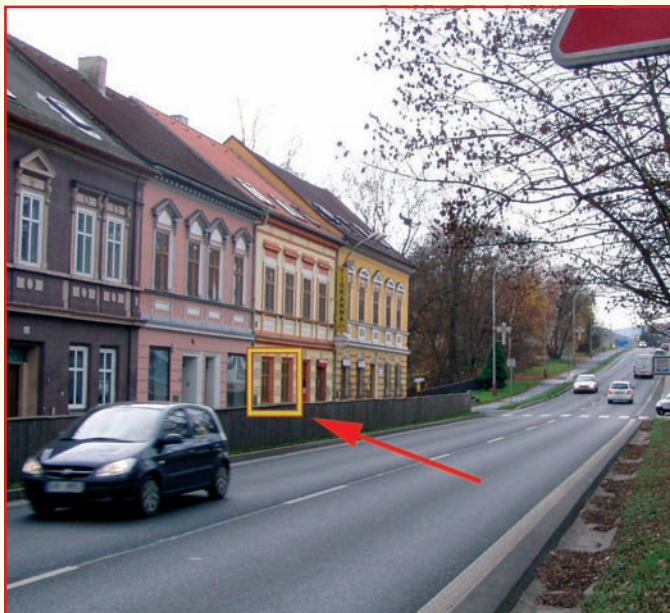
Sekretariát	Kalců	474 316 611
Bytové zálež., nájem	Jelínková	474 316 612
Technik, opravy	Vlnas	474 316 613
Pokladna	Krausová	474 316 614
Technik, opravy, TS	Mozik	474 316 615
Předseda představen.	Auf	474 316 616
Ekonom	Veselá	474 316 617
Účetní	Kotalíková	474 316 618
Účetní, mzdy	Tesařová	474 316 619

<http://www.sbdklasterec.cz>

Pronájem prodejny - kanceláře

Stavební bytové družstvo pronajme prostory v přízemí objektu Chomutovská 64 (objekt vedle správy SBD). Prostor o celkové rozloze 46 m² se dá využít jako prodejna nebo kancelář. K dispozici je kuchyňka, soc. zařízení, parkování, internet, umístění reklamy atd.

**Bližší informace na správě SBD, č. dv. 15,
Tomáš Mozik, tel.: 474 316 615**



Úřední doba správy a otevírací doba pokladny

	úřední hodiny	otevírací doba pokladny
Pondělí	7:30 - 11:30 a 12:30 - 17:00	7:30 - 11:30 a 12:30 - 16:30
Úterý	není úřední den	zavřeno
Středa	7:30 - 11:30 a 12:30 - 17:00	7:30 - 11:30 a 12:30 - 16:30
Čtvrtek	není úřední den	zavřeno
Pátek	není úřední den	zavřeno

Přehled finanční podpory bydlení ze strany státu

17.12.2008, Ing. arch. Daniela Grabmüllerová, MBA, MMR ČR, Zdroj: Verlag Dashöfer

V tématu se – neobyčklou tabulkovou formou – seznámíme s jednotlivými formami a podobami státní podpory bydlení, jejich právním podkladem, výší, poskytovatelem (konkrétní státní úřad) a cíli, resp. cílovými skupinami. Těmi mohou být jak obce, tak vlastníci domu resp. společenství vlastníků bytů, stejně jako konkrétní fyzické osoby.

Oblast	Cíl opatření	Cílová skupina	Výše podpory	Zdroj	Nástroj	Pozn.	
Investice do bytového fondu (ve smyslu výstavby, koupě nebo pořízení bydlení)	1	Podpora výstavby technické infrastruktury pro následnou výstavbu bytových a rodinných domů.	Obec	Dotace obci ve výši max. 50 tis. Kč na jeden budoucí byt postavený na zainvestovaném pozemku, který nemusí být ve vlastnictví obce.	MMR	Podprogram „Podpora výstavby technické infrastruktury“	Podprogram programu „Podpora bydlení“. Dotace je v režimu „de minimis“ - tj. 200 tis. EUR během 3 let jednomu příjemci.
	2	Podpora výstavby podporovaných bytů pro osoby, které jsou znevýhodněny v přístupu k bydlení. Program zahrnuje dva dotační tituly: Pečovatelství byt, Vstupní byt.	Obec	Dotace až do 650 tis. Kč/byt v závislosti na typu výstavby a dotačním titulu.	MMR	Podprogram „Podpora výstavby podporovaných bytů“	Podprogram programu „Podpora bydlení“. Dotace je v režimu „de minimis“ - tj. 200 tis. EUR během 3 let jednomu příjemci.
	3	Úvěry na pořízení bydlení pro osoby mladší 36 let	Fyzické osoby do 36 let	Úvěr max. 300 tis. Kč, úrok 2 % p.a. splatný do 20 let.	SFRB	Nařízení vlády č. 616/2004 Sb.	Podmínkou je manželství nebo rodičovství nezletilého dítěte.
	4	Podpora hypotečního úvěrování pro osoby mladší 36 let	Fyzické osoby do 36 let	1 až 4 procentní body podle průměrné výše úrokových sazeb	MMR	Nařízení vlády č. 249/2002 Sb.	O poskytování podpory u nových smluv v roce 2009 bude rozhodnuto k 1.2.2009 podle vývoje průměrných úrokových sazeb.
Opravy bytového fondu	5	Podpora regenerace panelových sídlišť-zatraktivnění veřejných prostorů sídlištních celků.	Obec	Dotace poskytovaná až do výše 70 % rozpočtových nákladů.	MMR	Nařízení vlády č. 494/2000 Sb.	Podprogram programu „Podpora bydlení“
	6	Snížení koncentrace olova v pitné vodě výměnou olověných domovních rozvodů ve stavbách pro bydlení.	Vlastník domu nebo společenství vlastníků bytů	Dotace max. 10 tis. Kč/byt.	MMR	Podprogram „Podpora oprav domovních olověných rozvodů“	Podprogram programu „Podpora bydlení“. Dotace je v režimu „de minimis“ - tj. 200 tis. EUR během 3 let jednomu příjemci.
	7	Podpora komplexních oprav, rekonstrukcí a modernizací panelových bytových domů - program „PANEL“.	Vlastník domu nebo společenství vlastníků bytů	Úroková dotace max. 2 procentní body po dobu max. 15 let.	SFRB	Nařízení vlády č. 299/2001 Sb. (program PANEL)	Podpora je poskytována do výše limitů podle tzv. regionální mapy (v % z nákladů).
Podpora v oblasti bydlení poskytovaná jinými resorty	8	Stavební spoření - akumulace finančních prostředků na financování úvěrů na řešení bytových potřeb.	Fyzické osoby	Doba spoření je min. 6 let, podpora činí 15 % z uspořené částky v příslušném kalendářním roce, max. z 20 tis. Kč.	MF	Zákon č. 96/1993 Sb.	Mandatorní výdaj
	9	Vyrovnání majetkové újmy bankám, které poskytovaly v minulých letech zvýhodněné úvěry (s úrokovou sazbou ve výši 1 % a 2,7 %) na družstevní a individuální bytovou výstavbu.	Bytová družstva (bývalá SBD), fyzické osoby	Vyrovnání nízkých úrokových sazeb do výše diskontní sazby.	MF	Zákon č. 21/1992 Sb.	Mandatorní výdaj
	10	Daňové úlevy vázané na daň z příjmu (odpočet úroků z úvěru na bytovou potřebu). Daňové úlevy vázané na daň z nemovitosti.	Fyzické osoby	Odpočet zaplacených úroků od základu daně z příjmu.	MF	Zákon č. 586/1992 Sb. Zákon č. 338/1992 Sb.	Výše úlevy podle daňového přiznání příjemce.
	11	Příspěvek na bydlení.	Sociálně potřebné fyzické osoby	Adresná sociální dávka, která je součástí systému státní sociální podpory.	MPSV	Zákon č. 117/1995 Sb.	Mandatorní výdaj
	12	Poskytování pomoci a podpory fyzickým osobám v nepříznivé sociální situaci prostřednictvím sociálních služeb a příspěvku na péči.	Sociálně potřebné fyzické osoby	V závislosti na konkrétní situaci dané osoby a její domácnosti.	MPSV	Zákon č. 108/2006 Sb.	Mandatorní výdaj
	13	Poskytování pomoci k zajištění základních životních podmínek fyzickým osobám, které se nacházejí v hmotné nouzi, prostřednictvím dávek pomoci v hmotné nouzi.	Sociálně potřebné fyzické osoby	V závislosti na konkrétní situaci dané osoby a její domácnosti.	MPSV	Zákon č. 111/2006 Sb.,	Mandatorní výdaj

VAŠE INZERCE

KOUPĚ

- Koupím dr. 1+1.
Kontakt: 474 332 616
- Koupím 1+1 družstevní nebo v os. vlastnictví v Klášterci.
Kontakt: 737 874 727
- Koupím 1+2 (velký) nebo 3+1. **Tel.: 724 657 421**

PRODÁM

- Prodám dr. 3+1 (Žitná), jedna chodba, úpravy – obklady, pohlahy, oblož. kopelna, vest. skříň, renovované dveře – slušný vchod. **Tel.: 603 377 165**
- Prodám dr. 2+1 – Ječná.
Kontakt: 775 375 081
- Prodám dr. 4+1 – Ječná – slušný vchod. Cena dohodou.
Kontakt: 732 588 830

VÝMĚNA

- Vyměním dr. byt 3+1 Na Vyhlídce po rekonstrukci za 2+1 (a doplatek) na novém sídlišti v Klášterci.
Kontakt: 603 272 117
- Vyměním 3+1 (na novém sídlišti) za 4+1.
Kontakt 604 862 895
- Vyměním dr. garsonku za družstevní 1+1.
Kontakt 774 265 272
- Vyměním dr. 1+1 v Jirkově za 1+1 + doplatek v Klášterci nad Ohří. **Tel.: 732 182 577**

PRONÁJEM

- Hledám pronájem 1+1 nebo garsoniéry.
Kontakt: 728 947 561
- Hledám pronájem garáže v Klášterci. **Tel.: 721 451 269**

Komplexní bytová údržba

Roman JAMEČNÝ

Provozovna: *Polní 1701, KADAŇ*

tel./fax: *474 345 482*

E-mail: *jamecny@jamecny.cz*

http://: *www.jamecny.cz*

Roman Jamečný: *777 165 527*

hotovost: *777 165 507, 777 165 525*

Petr Jelínek, Polní 654

Tel.: 474 376 027, 602 952 754

Montáže a revize elektro včetně hromosvodů, například:

- vystavování přihlášek k odběru el. energie •
- opravy a montáže el. instalací v bytech •
- výměny zvonkových tabel a domácích telefonů •

Alena Kotlanová - Realitní kancelář

- prodej a pronájem domů a bytů
 - úvěry na bydlení s vkladem 0,- Kč
- Nádražní 176 (AN - bud. cukrárny), Klášterec n.O.

Tel.: 774 944 344

Připravované a probíhající investiční akce SBD

Objekt:

Pod Stadionem 401-403
Budovatelská 485
Budovatelská 484
Budovatelská 482
Na Vyhlídce 468-479
Na Vyhlídce 468-479
Golovinova 1326-1330
17.listopadu 472-475
17.listopadu 472-475
17.listopadu 520-521
17.listopadu 522-523
Krátká 641
Krátká 642-643
Krátká 642-643
Krátká 642-643
Polní 653-654
Polní 653-654
Polní 653-654
Luční 657-658
Luční 657-658
Luční 655-656
Ječná 662
Ječná 662
Ječná 660-661
Ječná 660-661
Ječná 659
Ječná 659
Dlouhá 669
Dlouhá 669
Dlouhá 530
Dlouhá 530
Dlouhá 530
Dlouhá 531
Dlouhá 531
Dlouhá 531
Dlouhá 531
Dlouhá 532-533
Dlouhá 534-535
Dlouhá 536-537
Dlouhá 539
Dlouhá 539
Družstevní 541-542
Družstevní 544
Družstevní 544
Okružní 552
Okružní 553-554
Okružní 553-554
Příčná 559-560
Lipová 563-564
Lipová 563-564
Lipová 563-564
Lipová 563-564
Lipová 569
Lipová 569

Akce:

odvodnění severní strany objektu
přechod STA na digitální vysílání
oprava střechy
výměna lina na schodišti
oprava výtahových strojoven
výměna stoupaček kanalizace
oprava okapových chodníků
zateplení východní strany
oprava lodžii na západní straně
přechod STA na digitální vysílání
přechod STA na digitální vysílání
přechod STA na digitální vysílání
rekonstrukce osvětlení schodiště
zazdění části zadních vchodů
oprava a zateplení střechy
přechod STA na digitální vysílání
výbělení vestibulu a schodiště
zateplení severní strany a štítu
přechod STA na digitální vysílání
přechod STA na digitální vysílání
úprava vřaduchotechniky
přechod STA na digitální vysílání
úprava vřaduchotechniky
přechod STA na digitální vysílání
úprava vřaduchotechniky
přechod STA na digitální vysílání
úprava vřaduchotechniky
zasklení lodžii na jižní straně
rekonstrukce osvětlení schodiště
přechod STA na digitální vysílání
zateplení jižní strany
zasklení lodžii
přechod STA na digitální vysílání
zateplení jižní strany
zasítování lodžii v mezipatrech
oprava lodžiových sestav v mezipatrech
přechod STA na digitální vysílání
přechod STA na digitální vysílání
přechod STA na digitální vysílání
zasítování lodžii v mezipatrech
zasklení lodžii
přechod STA na digitální vysílání
přechod STA na digitální vysílání
zasítování lodžii v mezipatrech
přechod STA na digitální vysílání
zateplení východní strany
zasítování lodžii v mezipatrech
vymalování vchodů
zazdění části zadních vchodů
zateplení západní strany a štítu
servis oken
přechod STA na digitální vysílání
vymalování vchodu
zateplení západní strany a štítu

PETR KAŠPER

stínící technika



Tel.: 607 753 237

E-mail: kasper.petr@email.cz

Rolety látkové, řetízkové

Sítě proti hmyzu

Těsnění do oken a dveří

Žaluzie - horizontální, vertikální

- na plastová okna
- na okna VELUX
- na EURO okna
- celostínící
- na hliníková okna

AUTOŠKOLA PECHOUŠ

zahajuje v úterý 17. 2. 2009 od 18:00 hodin

další kurs uchazečů o ŘP

v učebně Panorama

Tel.: 604 912 204, 605 486 568

V novém roce - nový vozový park, včetně moto. Nejlepší výsledky, nejnižší ceny!

BYT - INFORMAČNÍ MĚSÍČNÍK PRO ČLENY SBD KLÁŠTEREC, Vydává SBD Klášterec n.O., řídí redakční rada - Petr Auf, Ing. Theodora Varadyová, Karel Háša. **Adresa redakce:** Chomutovská 61, 431 51 Klášterec nad Ohří, **tel.:** 474 316 611, **fax:** 474 316 610, **E-mail:** podatelna@sbdklasterec.cz. Nevyžádané materiály a fotografie se nevracejí. Za původnost a obsahovou správnost jednotlivých příspěvků ručí jejich autoři. Nepodepsané příspěvky se nezveřejňují. Podepsané články, i zkratkou, nemusí být shodné s názory vydavatele. Sazba - K@DYO Vejprty, Tisk AKORD s.r.o., Chomutov. Toto číslo vyšlo v nákladu 2500 ks.