



Bulletin bytového družstva Klášterec n.O.

duben 2009

č. 127

BYT

Vydává SBD Klášterec n.O., Chomutovská 61. Pro členy družstva zdarma. Další informace o družstvu najdete na adrese: www.sbdklasterec.cz

Komentář k vyúčtování zúčtovacího období

Vážení nájemníci a vlastníci bytů! V průběhu dubna se Vám dostane do ruky vyúčtování služeb za uplynulý rok. Zde přinášíme podrobný komentář k vyúčtování. Případné dotazy či podrobnější informace můžete získat na technickém úseku správy našeho družstva. *Tomáš Mozik, technik SBD*

V hlavičce vyúčtování je kromě jména a adresy uživatele či majitele bytu také kód bytu, podlahová a započítatelná podlahová plocha bytu a koeficient použitý pro přepočítání podlahové nebo započítatelné podlahové plochy bytu. Dále je zde uvedeno, jakého období se vyúčtování týká.

1. V prvním odstavci jsou uvedeny základní údaje potřebné k vyúčtování a to pro byt i celý dům :

- spotřeba SV v bytě, spotřeba SV za dům a jednotková cena SV za poměrný dílek
- spotřeba vody v TUV v bytě, spotřeba vody v TUV za dům a jednotková cena vody v TUV za poměrný dílek
- spotřeba tepelné energie pro ohřev TUV a jednotková cena tepelné energie spotřebované na ohřev TUV
- plocha bytu pro výpočet ÚT, celková plocha za všechny byty v domě pro výpočet ÚT, spotřeba tepelné energie na vytápění za dům, cena tepelné energie spotřebované na vytápění
- počet osoboměsíců v bytě, celkový počet osoboměsíců za všechny byty v domě

2. Další odstavec ukazuje stavy vodoměrů pouze na začátku a konci zúčtovacího období. Pokud v průběhu zúčtovacího období došlo k výměně vodoměru, stavy vodoměrů v době výměny zde nejsou uvedeny. V tomto případě tedy spotřeba vody v bytě neodpovídá rozdílu konečného a počátečního stavu. Pokud byla spotřeba vody 0 m3, stavy vodoměrů zde nejsou uvedeny.

3. Třetí odstavec vysvětluje výpočet TUV. Náklady na TUV se dle platné vyhlášky 372/2001 rozdělí na náklady za vodu a na náklady na ohřev vody. Náklady na vodu se rozdělí na základní (0%) a spotřební (100%) složku. Náklady na ohřev se rozdělí na základní (30%) a spotřební (70%) složku. Základní složka se rozpočítá mezi byty poměrem plochy, spotřební složka poměrem vodoměrů.

4. V tomto odstavci uvádíme spotřebu tepelné energie na vytápění na m² v domě v GJ/m². Dále základní a spotřební složku. V případě, že na domě jsou instalovány rozdělovače topných nákladů, činí základní složka 50% nákladů a spotřební složka 50% nákladů. Základní složka se rozpočítá mezi byty poměrem plochy, spotřební složka poměrem rozdělovačů topných nákladů - viz. výpočet v příloze. V případě, že na domě nejsou instalovány rozdělovače topných nákladů, je výpočet proveden podle plochy, tzn., že základní složka činí 100% a spotřební složka 0%.

5. V tomto odstavci je uveden výpočet DPH za úklid (jen u nečlenů), pokud dům měl náklady na úklid společných prostor domu. V případě, že dům neměl náklady na úklid společných prostor domu, jsou všechny kolonky opět prázdné (nulové), a tudíž se DPH neodvádí.

6. V tomto odstavci je uveden výpočet DPH za správu domu (jen u vlastníků, u vlastníků nečlenů navíc s DPH), pokud dům měl náklady na správu domu. V případě, že dům neměl náklady na správu domu, jsou všechny kolonky opět prázdné (nulové), a tudíž se DPH neodvádí.

7. Vyúčtování po jednotlivých položkách.

Ve sloupci „Náklady dům“ jsou celkové roční náklady na jednotlivé položky pro daný dům.

Ve sloupci „Náklady byt“ jsou celkové roční náklady na jednotlivé položky pro daný byt počítány takto:

- SV - náklady na odběr SV pro byt jsou počítány součinem jeho odběru naměřeného vodoměrem v bytě s přičtením případného odběru v prádelně a ceny za poměrný dílek (m³) v příslušném domě.

Ta je stanovena podílem fakturované částky (náklady dům) k součtu spotřeby poměrných dílků všech bytů.

- TUV - viz. bod 3.

- ÚT - náklady na odběr tepla v ÚT pro byt jsou v případě, že v domě nejsou instalovány rozdělovače topných nákladů, počítány součinem plochy bytu a ceny za poměrný dílek (m²) v příslušném domě. (pokr. na str. 2)

objekt 17. listopadu 530 - 531



**Opravy a havárie
774 723 721**

Komentář k vyúčtování zúčtovacího období

(pokračování ze strany 1) Ta je stanovena podílem fakturované částky (náklady dům) k součtu ploch všech bytů. V případě, že v domě jsou instalovány rozdělovače topných nákladů, je výpočet spotřeby tepla v ÚT proveden podle rozdělovačů topných nákladů, tzn. 50% dle plochy a 50% dle spotřeby tepla, naměřené na rozdělovačích (vyhl. 372/2001). Podrobný výpočet nákladů na ÚT je uveden na rubu vyúčtovací faktury. Uvedená částka (záporné číslo) na výpočtové faktuře od firmy, která odečty měřičů tepla provádí, neznamená výsledek vyúčtování za ÚT, ani za všechny služby. Částka zde uvedená je pouze výše nákladů na ÚT pro daný byt. Pokud nebyly rozdělovače topných nákladů instalovány v domě po celou dobu zúčtovacího období, je první část zúčtovacího období počítána podle plochy a druhá část podle rozdělovačů topných nákladů.

- Světlo a úklid - počítáno podle osoboměsíců (podíl nákladů bytu k nákladům za dům odpovídá podílu osoboměsíců bytu k počtu osoboměsíců v domě).

- Výtah - počítáno podle osoboměsíců (podíl nákladů bytu k nákladům za dům odpovídá podílu osoboměsíců bytu k počtu osoboměsíců v domě mimo byty v I. a II. nadzemním podlaží).

- Pojištění (nenulové jen u vlastníků) - počítáno podle plochy bytů (podíl nákladů bytu k nákladům za dům odpovídá podílu plochy bytu k celkové ploše bytů v domě).

- Správa domu (nenulové jen u vlastníků) - počítáno podle plochy bytů (podíl nákladů bytu k nákladům za dům odpovídá podílu plochy bytu k celkové ploše bytů v domě).

Ve sloupci „Záloha“ jsou celkové roční zálohy na jednotlivé položky pro daný byt.

Ve sloupci „K zúčtování“ je výsledek zúčtovacího období pro danou položku (rozdíl záloh a nákladů na byt).

Výsledek zúčtovacího období je dán rozdílem součtů záloh a součtů nákladů pro byt.

Nedoplatek uhradte do 31.7. tohoto roku složenkou. Ta Vám bude zaslána prostřednictvím České pošty. Nedoplatek lze uhradit i převodem z Vašeho účtu nebo do pokladny SBD. Číslo účtu SBD a variabilní symbol platby jsou uvedeny na složenke.

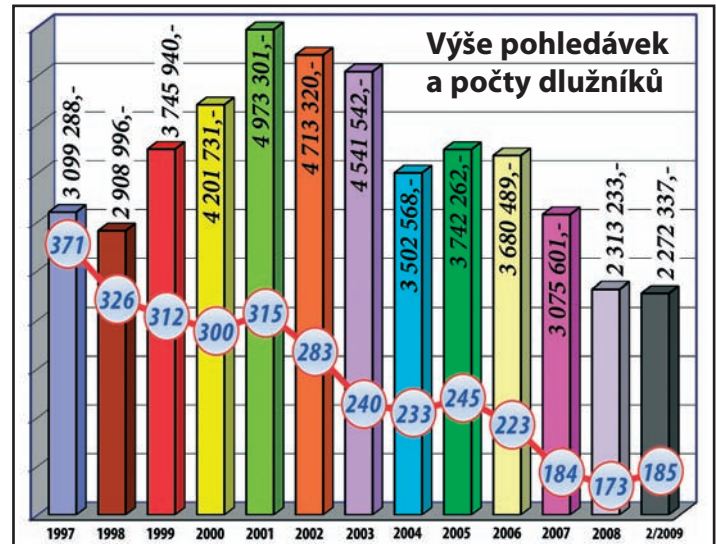
Přeplatek bude zaslán poukázkou (popř. na Váš účet) do 31.7. tohoto roku po kompenzaci případných dluhů příslušného nájemníka nebo

vlastníka bytu vůči SBD (RO, fa, TS, nájem, apod.). Přeplatky do výše 200,- Kč budou převedeny na nájem.

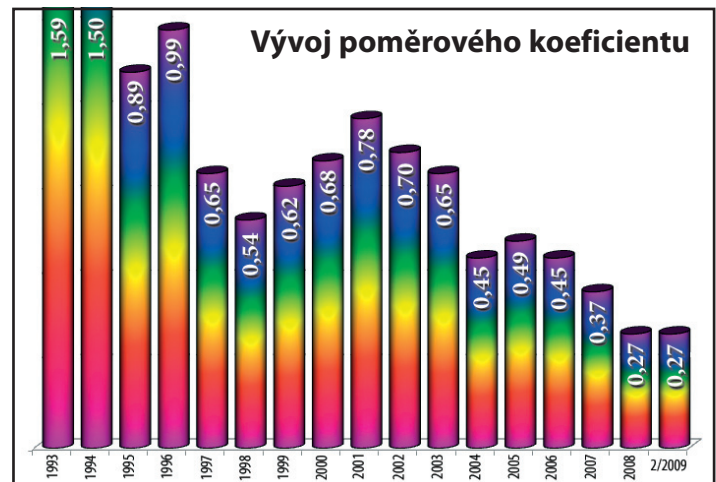
Nájemník nebo vlastník bytu má právo nahlédnout do všech podkladů týkajících se vyúčtování zúčtovacího období na správě SBD (faktury, odečtové listy vody a osob, projekty nebo pasporty bytů).

Nájemník nebo vlastník bytu má právo do 31.5. tohoto roku podat písemnou reklamaci vůči vyúčtování. Po této lhůtě bude reklamační bezpředmětná a nebude na ni brán zřetel.

Vývoj pohledávek



Vývoj poměrového koeficientu



Oznámení pro předsedy, správce a domovníky

Správa SBD se delší dobu setkává se skutečností, že v případě objektů s více vchody se materiály (podpisové listiny na předpis nájmu, formuláře na odečty vody, atd.) předávají zpět na správu SBD po jednotlivých vchodech. Je nutné, aby byl blok předán zpět na správu SBD kompletní, neboť se nám v případě urgencye stává, že je problematické následně dohonit konkrétní osobu, která materiály nepředala zpět včas.

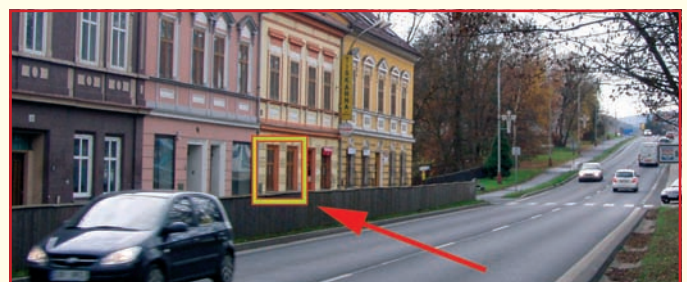
Například vyúčtování služeb převezme kompletní proti podpisu správce objektu a ten sestavu předá rozdělenou na vchody domovníkům k doručení uživatelům, ale už nezajistí zpětné předání správě. Tím se běžně stává, že jeden z domovníků předá 1/2 objektu a zbytek (po x urgencích) je doručen třeba až za 3 týdny, což správě komplikuje následné zpracování.

Děkujeme za pochopení.

Pronájem prodejny - kanceláře

Stavební bytové družstvo pronajme prostory v přízemí objektu Chomutovská 64 (objekt vedle správy SBD). Prostor o celkové rozloze 46 m² se dá využít jako prodejna nebo kancelář. K dispozici je kuchyňka, soc. zařízení, parkování, internet, umístění reklamy atd.

**Bližší informace na správě SBD, č. dv. 15,
Tomáš Mozik, tel.: 474 316 615**



PETR KAŠPER stínící technika



Tel.: 607 753 237

E-mail: kasper.petr@email.cz

Rolety látkové, řetízkové
Sítě proti hmyzu
Těsnění do oken a dveří
Žaluzie - horizontální, vertikální
- na plastová okna
- na okna VELUX
- na EURO okna
- celostínící
- na hliníková okna

Náklady na topení v Kč/m²

Číslo bloku:	Adresa objektu:	Rok 2001	Rok 2002	Rok 2003	Rok 2004	Rok 2005	Rok 2006	Rok 2007	Rok 2008
101	Pod stadionem 401 - 403	210,36	196,58	197,32	207,39	196,17	170,75	167,86	184,83
104	Pod stadionem 404 - 405	220,32	190,71	193,26	206,21	197,36	191,01	176,63	195,05
105	Pod stadionem 406 - 408	233,91	245,62	229,26	209,85	204,45	206,21	191,10	210,01
110	Budovatelská 485	241,83	205,49	183,27	187,48	173,86	170,16	156,46	160,27
111	Budovatelská 484 **	233,36	242,01	250,72	251,81	227,49	239,88	224,57	207,27
112	Budovatelská 482	230,17	237,22	218,00	181,15	175,18	173,08	153,93	155,50
115	Na vyhlídce 468 - 479	210,65	210,89	197,31	158,86	155,60	152,60	137,08	143,21
207	Golovinova 1326-1330	166,81	159,29	167,23	169,10	162,93	153,29	136,66	144,98
208	Chomutovská 1203-1206	175,93	166,65	167,54	162,04	151,97	151,59	130,64	134,78
314	17.listopadu 478 - 481	234,40	237,31	200,46	207,13	205,77	188,92	159,81	182,16
316	17.listopadu 472 - 475 *	230,23	237,27	247,51	247,43	225,97	227,84	228,78	267,00
342	17.listopadu 520 - 521	173,55	168,03	176,06	182,33	183,21	180,24	168,58	196,75
343	17.listopadu 522 - 523	181,78	177,95	181,35	190,30	179,70	180,02	164,95	189,69
347	17.listopadu 530 - 531	174,11	168,70	164,15	175,66	173,42	177,22	170,00	186,05
401	Krátká 641	124,14	128,61	135,50	141,34	136,61	139,62	133,47	153,25
402	Krátká 642 - 643	120,35	124,23	132,38	140,14	138,31	139,83	134,61	152,70
405	Žitná 646	170,28	180,51	167,40	140,65	135,09	140,96	142,99	142,54
406	Žitná 647	170,28	180,51	168,54	149,46	145,48	146,89	143,54	149,04
407	Polní 653 - 654	160,15	165,33	145,00	124,30	124,96	125,62	106,76	123,46
408	Polní 651 - 652	160,15	165,33	146,88	127,20	125,55	123,72	99,33	116,85
409	Luční 657 - 658	126,44	122,29	124,81	132,28	134,59	130,38	130,72	149,43
410	Luční 655 - 656	131,24	128,78	128,75	134,28	129,48	131,04	126,88	141,73
411	Ječná 662	126,34	122,64	125,26	132,67	128,34	134,41	127,60	140,39
412	Ječná 660 - 661	125,17	121,87	119,90	126,63	129,93	131,03	125,94	142,95
413	Ječná 659	131,29	127,02	129,77	133,59	135,94	136,79	133,83	146,13
414	Žitná 648 - 649	163,76	169,45	173,96	171,62	141,63	141,58	133,34	144,31
415	Žitná 650	163,76	169,45	173,96	174,26	138,46	142,50	137,01	149,07
416	Žitná 663 - 664	117,17	120,66	127,10	131,06	130,44	131,06	123,03	138,73
418	Dlouhá 666	163,87	154,93	165,54	181,22	178,53	182,46	173,75	164,55
419	Dlouhá 667 - 668	163,87	154,93	165,54	181,56	178,53	182,46	173,75	142,88
420	Dlouhá 669	163,87	154,93	165,54	181,22	178,53	182,46	173,75	161,59
521	Dlouhá 530	119,00	116,03	125,69	137,29	132,11	128,10	117,04	135,69
522	Dlouhá 531	102,79	107,19	113,84	129,87	123,92	123,15	111,23	128,57
523	Dlouhá 532 - 533	113,31	117,33	126,80	138,89	138,41	130,73	121,94	132,72
524	Dlouhá 534 - 535	127,42	124,09	123,56	139,65	136,00	135,76	126,36	141,22
525	Dlouhá 536 - 537	125,70	117,19	119,52	135,82	131,77	129,68	113,80	139,60
526	Dlouhá 538	119,27	118,64	118,36	131,97	130,20	126,31	116,11	132,71
527	Dlouhá 539	122,20	121,02	122,81	136,09	136,18	134,44	119,96	138,28
528	Družstevní 541 - 542	125,25	128,09	133,69	148,61	145,23	148,47	139,93	158,53
529	Družstevní 543	129,37	130,51	141,33	149,36	149,58	144,35	134,01	151,15
530	Družstevní 544	124,98	127,52	131,23	144,98	143,30	147,20	130,80	142,03
535	Okružní 552	110,41	113,80	113,14	122,22	120,32	123,93	112,72	128,34
536	Okružní 553 - 554	117,65	118,13	121,67	125,41	126,48	128,46	115,39	129,00
540	Příčná 559 - 560	120,02	117,30	121,08	123,94	122,85	122,15	105,52	117,76
541	Příčná 561	115,19	109,82	113,40	117,97	117,53	116,88	100,37	117,24
542	Příčná 562	111,55	122,37	115,82	128,96	130,02	124,78	107,93	120,10
543	Lipová 563-564	124,04	121,49	125,05	132,10	134,37	135,35	129,43	148,79
544	Lipová 565	134,01	133,23	135,95	146,88	145,65	142,78	136,46	157,57
545	Lipová 566	123,36	130,23	129,21	132,81	129,65	134,16	124,66	131,61
546	Lipová 567 - 568	132,02	124,10	125,78	131,60	129,40	135,50	130,71	143,12
547	Lipová 569	131,01	131,26	131,24	132,09	131,25	132,17	126,21	138,85
553	Topolová 578 - 579	117,79	118,12	118,76	125,13	125,52	124,70	111,81	129,38
554	Topolová 580 - 581	118,67	113,71	116,94	120,49	121,54	119,80	106,54	123,67

* měření na radiátorech není

** měření na radiátorech jen část roku

VAŠE INZERCE

PRODÁM

► Prodám dr. 3+1 (Žitná), jed-
na chodba, úpravy – obklady,
pohlahy, oblož. kopelna, vest.
skříň, renovované dveře – sluš-
ný vchod. Tel.: 603 377 165

► Prodám dr. 3+1 – Topolová.
Kontakt: 608 245 822

PRONÁJEM

► Hledám pronájem 1+1 nebo
garsoniery.

Kontakt: 728 947 561

RŮZNÉ

► Prodám garáž v osobním
vlastnictví (u potoka).

Kontakt: 608 245 822



StavMAX
BEZDĚK

www.stavmax.cz
info@stavmax.cz
tel: 474 721 357
mob: 603 193 235
Říční 764, Klášterec n/O

STAVEBNÍ A POKRÝVAČSKÁ FIRMA

- celková rekonstrukce bytových jader včetně návrhu a projektové dokumentace
- štukování ■ malby ■ obklady ■ dlažby
- vyzdění příček ■ osazení zárubní
- výměna sanitární techniky

Komplexní bytová údržba

Roman JAMEČNÝ

Provozovna: *Polní 1701, KADAŇ*

tel./fax: 474 345 482

E-mail: jamecny@jamecny.cz

http://: www.jamecny.cz

Roman Jamečný: 777 165 527

hotovost: 777 165 507, 777 165 525

Petr Jelínek, Polní 654

Tel.: 474 376 027, 602 952 754

Montáže a revize elektro včetně hromosvodů, například:

- vystavování přihlášek k odběru el. energie •
- opravy a montáže el. instalací v bytech •
- výměny zvonkových tabel a domácích telefonů •

Alena Kotlanová - Realitní kancelář

- prodej a pronájem domů a bytů
- úvěry na bydlení s vkladem 0,- Kč
Nádražní 176 (AN - bud. cukrárny), Klášterec n.O.

Tel.: 774 944 344

BYT - INFORMAČNÍ MĚSÍČNÍK PRO ČLENY SBD KLÁŠTEREC, Vydává SBD Klášterec n.O., řídí redakční rada - Petr Auf, Ing. Theodora Varadyová, Karel Háša. Adresa redakce: Chomutovská 61, 431 51 Klášterec nad Ohří, tel.: 474 316 611, fax: 474 316 610, E-mail: podatelna@sbdklasterec.cz. Nevyžádané materiály a fotografie se nevracejí. Za původnost a obsahovou správnost jednotlivých příspěvků ručí jejich autoři. Nepodepsané příspěvky se nezveřejňují. Podepsané články, i zkratkou, nemusí být shodné s názory vydavatele. Sazba - K@DYO Vejprty, Tisk AKORD s.r.o., Chomutov. Toto číslo vyšlo v nákladu 2500 ks.

Připravované a probíhající investiční akce SBD

Objekt:

Pod Stadionem 401-403
Pod Stadionem 406-408
Budovatelská 485
Budovatelská 484
Budovatelská 484
Budovatelská 484
Budovatelská 482
Budovatelská 482
Budovatelská 482
Budovatelská 482
Budovatelská 482
Na Vyhlídce 468-479
Na Vyhlídce 468-479
Golovinova 1326-1330
17.listopadu 472-475
17.listopadu 472-475
17.listopadu 520-521
17.listopadu 522-523
17.listopadu 530-531
Krátká 641
Krátká 642-643
Krátká 642-643
Krátká 642-643
Krátká 642-643
Žitná 647
Polní 653-654
Polní 653-654
Polní 653-654
Luční 657-658
Luční 657-658
Luční 655-656
Luční 655-656
Luční 655-656
Luční 655-656
Luční 655-656
Ječná 662
Ječná 662
Ječná 662
Ječná 660-661
Ječná 660-661
Ječná 660-661
Ječná 659
Ječná 659
Ječná 659
Žitná 648-649
Žitná 650
Dlouhá 666
Dlouhá 667-668
Dlouhá 669
Dlouhá 669
Dlouhá 530
Dlouhá 530
Dlouhá 530
Dlouhá 531
Dlouhá 531
Dlouhá 531
Dlouhá 531
Dlouhá 532-533
Dlouhá 534-535
Dlouhá 536-537
Dlouhá 539
Dlouhá 539
Družstevní 541-542
Družstevní 544
Družstevní 544
Okružní 552
Okružní 553-554
Okružní 553-554
Příčná 559-560
Příčná 559-560
Lipová 563-564
Lipová 563-564
Lipová 563-564
Lipová 569
Topolová 580-581

Akce:

odvodnění severní strany objektu
zateplení západní strany
přechod STA na digitální vysílání
oprava střechy
přechod STA na digitální vysílání
oprava osvětlení schodiště
výměna lina na schodišti
oprava osvětlení schodiště
výměna měřičů tepla (za m. s dálk. odečtem)
rekonstrukce STA
oprava kabiny nákladního výtahu
oprava výtahových strojoven
výměna stoupaček kanalizace
oprava okapových chodníků
zateplení východní strany
oprava lodžii na západní straně
přechod STA na digitální vysílání
přechod STA na digitální vysílání
přechod STA na digitální vysílání
přechod STA na digitální vysílání
rekonstrukce osvětlení schodiště
zazdění části zadních vchodů
rekonstrukce osvětlení schodiště
oprava a zateplení střechy
oprava a zateplení střechy
přechod STA na digitální vysílání
vybílání vestibulu a schodiště
zateplení severní strany a štítu
přechod STA na digitální vysílání
zateplení severní strany a štítu
výměna uzávěrů vody (stoup. a v bytech)
přechod STA na digitální vysílání
rekonstrukce vzduchotechniky
zasítování lodžii v mezipatrech
úprava vzduchotechniky
přechod STA na digitální vysílání
rekonstrukce osvětlení schodiště
úprava vzduchotechniky
přechod STA na digitální vysílání
rekonstrukce osvětlení schodiště
úprava vzduchotechniky
přechod STA na digitální vysílání
rekonstrukce osvětlení schodiště
přechod STA na digitální vysílání
přechod STA na digitální vysílání
výměna poštovních schránek
vymalování vestibulu
zasklení lodžii na jižní straně
rekonstrukce osvětlení schodiště
přechod STA na digitální vysílání
zateplení jižní strany
zasklení lodžii
přechod STA na digitální vysílání
zateplení jižní strany
zasítování lodžii v mezipatrech
oprava lodžiových sestav v mezipatrech
přechod STA na digitální vysílání
přechod STA na digitální vysílání
přechod STA na digitální vysílání
zasítování lodžii v mezipatrech
zasklení lodžii
výměna vchodových dveří
přechod STA na digitální vysílání
zasítování lodžii v mezipatrech
přechod STA na digitální vysílání
zateplení východní strany
zasítování lodžii v mezipatrech
vymalování vchodů
rekonstrukce osvětlení schodiště
zazdění části zadních vchodů
zateplení západní strany a štítu
přechod STA na digitální vysílání
zateplení západní strany a štítu
zamřížování sklepních oken

AUTOŠKOLA PECHOUŠ

zahajuje v úterý 14. 4. 2009 od 18:00 hodin

další kurs uchazečů o ŘP

v učebně Panorama

Tel.: 604 912 204, 605 486 568

**V novém roce - nový
vozový park, včetně moto.
Nejlepší výsledky,
nejnižší ceny!**