

Měsíčník  
pro členy  
bytového  
družstva  
Kláštrec n.O.

# BULLETIN

# BYTOVÉHO

# DRUŽSTVA

číslo  
**56**  
KVĚTEN 2003

Vydává SBD Klášterec n.O., Chomutovská 61, tel. 474 316 611, pro členy družstva - ZDARMA  
Informace o našem družstvu najdete také na internetové adrese <http://www.sbdklasterec.cz/>

## Proč je nevyhodíte?

Občas se nás družstevníci ptají, proč nepostupujeme razantněji a nevyhodíme naše neplatce na ulici, když to jinde lze, a operují vystříženými články z denního tisku (viz. článek níže).

Neplatce nájemného a jinak porušující své povinnosti, nelze vyhodit na ulici bez soudního přivolení. Lze jim ovšem poskytnout při vyklizení bytu v určitých důvodech, které jsou specifikovány v § 712 odst. 5, např. přístřeší, náhradní ubytování a popř. i náhradní byt, a to hlavně jedná-li se o rodinu s nezletilými dětmi. Přístřeším se přitom rozumí provizorium do doby, než si nájemce opatří řádné ubytování a prostor k uskladnění jeho bytového zařízení a ostatních věcí domácí a osobní potřeby.

I z níže uvedeného článku je zřejmé, že i tamní radnice musela, na základě soudního rozhodnutí, pořídit neplatci nájemného lůžko na ubytovně a to na své náklady. Je škoda, že se autor článku nezmiňuje, na jak dlouho a kam také radnice uklidila věci vystěhovaného.

*Jaroslav Krejsa, ředitel družstva*

### Dlužník byt neuhájil ani pěstmi

*Ústí nad Labem - Vybourat dveře museli včera nechat exekutoři doprovázení městskými policisty, kteří přišli vystěhovat šestačtyřicetiletého neplatce nájemného. Když stěhováci nedbali protestů ani nadávek a začali vynášet první věci, muž se rozzuřil natolik, že začal útočit i pěstmi.*

*Nájemník občas za bydlení v obecním bytě v ústecké části Severní terasa zaplatil, ale častěji tak nečinil. Současný jeho dluh se bez poplatků z prodlení a dalších výloh blíží k osmnácti tisícům korun. Soud přivoliil k tomu, aby mu radnice dala výpověď, a když ji muž neakceptoval, rozhodl i o exekuci. „Lidé nám za bydlení dlužili skoro 8 miliónů korun. Aby se pohledávky nejen nezvyšovaly, ale i snižovaly, musíme postupovat nekompromisně“, řekl tajemník radnice Petr Vlasák.*

*Sousedé se okolo bytu pohybovali jen velmi obezřetně. „Nám často vyhrožoval, všichni jsme se ho tu báli,“ varoval jeden z nich. I nájemník sám hrozil. „Jsem nemocný, léčím se na psychiatrii. Dejte ode mě ruce pryč.“ Vyklizení trvalo plných pět hodin, protože kromě nábytku a dalšího bytového zařízení byly pokoj, kuchyň i příslušenství zavaleny veteš. „Nesahejte na to, to jsou moje umělecká díla“, bránil každý kousek muž. Postupně se ale zklidnil a byt nakonec opustil bez jakýchkoli incidentů. Zamířil na ubytovnu, kde mu místní radnice předplatila lůžko. (D.Ch. 14. 4. 2003)*

## Došlo na naši adresu

*Bydlím v samo 524 (Dlouhá 534) a na schůzi se projednávalo neúměrné navýšení spotřeby finančních prostředků za úklid spol. prostor (čistící potřeby cca 3 500,-Kč/rok) a úklid dvou vchodů (cca 48 800,-Kč/rok). Dotazem u jiného družstva jsem zjistil, že za takovouto částku jim firma uklízí celý dům (všechna poschodí) o podobné podlahové ploše včetně mytí oken v mezipatrech.*

*Proto bych se chtěl dotázat na způsob provádění úklidu v jednotlivých samosprávách. Jestli nějaká samospráva využívá k úklidu spol. prostor nějakou úklidovou firmu a za jakých podmínek a zda je nutné firmu vybrat výběrovým řízením přes Správu družstva nebo jen přes samosprávu.*

*Děkuji, Štulc Josef*

Jistě jste si všimnul, že v našem bulletinu čas od času vydáváme tabulky, kde zveřejňujeme finanční náklady na domovníka, spotřebu čistících prostředků, spotřebu energie ve společných prostorech atd. Právě těmito informacemi Vás chceme oslovit a prakticky „vtáhnout“ do života Vaší samosprávy.

Jste-li nespokojen s úklidem a s cenou za úklid, máte možnost na členské schůzi navrhnout zrušení domovníka a vyměnit jej za dodavatelskou firmu, která bude provádět úklid. Např. v ulici Lipová čp. 564 a 563 již druhý rok uklízí dva vchody na základě smlouvy fyzická osoba za 1 299 Kč/měsíc, což je vč. nákladů na čistící prostředky, a zatím bez jediného problému. Tento dodavatelský vztah je asi skutečně lepší, protože minimalizuje různé spojivosti a vazby a lze navíc i účinně uplatňovat sankce.

Já sám jsem již před čtyřmi roky navrhoval zrušit domovníka a v celém družstvu aplikovat úklid dodavatelsky, bohužel, nebyl jsem tehdy vyslyšen. Někteří domovníci jsou totiž navíc správci, předsedy a sami, nebo jejich rodinní příslušníci, jsou i delegáty nejvyššího orgánu družstva. Je to sice naprosto legitimní a i v nadcházejících volbách někteří do představenstva kandidují, nicméně mým názorem je, že mnohdy rodinné vazby pak většinou nedovolují tolik důležitou kontrolu a může pak nastat i Vámi uvedený případ.

Váš domovník bude kontrolován výborem samosprávy a ten bude také podepisovat nákup čistících prostředků. Vše bylo domluveno s pí. Lálovou a pí. Víškovou.

*J. Krejsa, ředitel SBD*

## Informace pro občany - platby za svoz odpadu

V měsíci březnu 2003 byly poplatníkům, kteří platí poplatek za svoz odpadu prostřednictvím systému „SIPO“ k poplatku za běžný měsíc připočítány i nedoplatky za svoz odpadu za rok 2002.

Protože v průběhu minulého roku došlo ve výpočetní technice pro evidenci těchto poplatků ke zkrslení a ztrátě zadaných dat, mohou být

některé naúčtované nedoplatky v chybné výši.

Žádáme proto poplatníky, aby si platby zkontrolovali a případné nesrovnalosti oznámili písemně nebo osobně na ekonomický odbor městského úřadu.

K reklamaci nedoplatek si prosím přinesete doklady o zaplacených platbách (rozpis plateb SIPA, kontrolní ústřížek složenky, pokladní doklad

v případě platby v hotovosti na MěÚ)

Omlouváme se tímto občanům za vzniklé chyby.

Připomínáme, že podle vyhlášky č. 1/2003 o místním poplatku za svoz odpadu je povinen platit tento poplatek občan trvale bydlící v Kláštenci nad Ohří. Sazba poplatku pro rok 2003 je 38,- Kč na osobu měsíčně.

Na pololetní a roční platby roku 2003 správce poplatku nerozepisá složenky, poplatek se platí v pokladně městského úřadu.

Vyzýváme všechny občany, pokud se do dnešního dne nepřihlásili k platbě poplatku za svoz odpadu dle platné vyhlášky nebo tento poplatek dosud nezaplatili, aby tak neprodlené učinili.

*MěÚ, ekonomický odbor*

## Představujeme kandidáty do představenstva pro období 2003 - 2008



**Auf Petr** - 39 let  
středoškolské vzdělání - elektro,  
vedoucí TH BP Kláš. n.O. s.r.o.,  
*člen družstva od 1985 - nájemník,*  
zastupuje SAMO 419  
*současné funkce v družstvu:*  
předseda SAMO, náhradník  
delegáta shromáždění



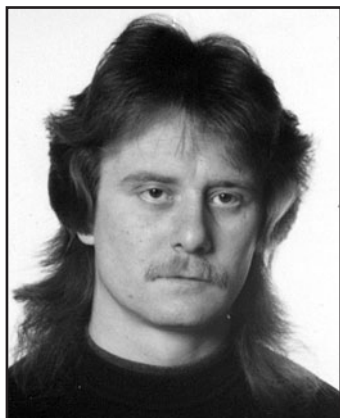
**Hanzlík Vlastimil** - 52 let,  
středoškolské vzdělání - strojní,  
mistr Energetické opravny a.s.,  
*člen družstva od 1990 - nájemník,*  
SAMO 542,  
*současné funkce v družstvu:*  
žádné



**Háša Karel** - 35 let,  
středoškolské vzdělání - strojní,  
mech. střediska Severoč. doly a.s.  
*člen družstva od 1989 - nájemník,*  
SAMO 523,  
*současné funkce v družstvu:*  
správce, údržbář, delegát  
shromáždění



**Jelínková Helena** - 40 let,  
středoškolské vzdělání - ekon.,  
bytový referent SBD Klášterec,  
*člen družstva od 1985 - nájemník,*  
SAMO 546,  
*současné funkce v družstvu:*  
člen představenstva



**Ježek Jaroslav** - 40 let,  
vyučen,  
zámečník ČEZ a.s.,  
*člen družstva od 1985 - nájemník,*  
SAMO 414,  
*současné funkce v družstvu:*  
člen představenstva, správce,  
údržbář, domovník



**Bc. Kohout Jaroslav** - 32 let,  
vysokoškolské vzdělání,  
policejní rada PČR  
*člen družstva od 1994 - nájemník*  
SAMO 543,  
*současné funkce v družstvu:*  
delegát shromáždění delegátů,  
předseda SAMO



**Jaroslav Krejsa** - 46 let,  
středoškolské vzdělání - strojní,  
ředitel družstva SBD Klášterec,  
*člen družstva - 1986 - nájemník,*  
SAMO 407, *současné funkce v*  
*družstvu:* člen představenstva  
*jiné funkce:*  
člen městského zastupitelstva



**Mašek Miroslav** - 33 let,  
vyučen,  
údržbář MaR, BP Klášterec s.r.o.,  
*člen družstva od 1989 - nájemník,*  
SAMO 316,  
*současné funkce v družstvu:*  
delegát shromáždění, údržbář,  
domovník



**Mašková Anna** - 35 let,  
středoškolské vzdělání - ekon.,  
dekorátorka porcelánu,  
*člen družstva od 1989 - nájemník,*  
SAMO 316,  
*současné funkce v družstvu:*  
náhradník delegáta shromáždění,  
předseda SAMO



**Ing. Potůček Stanislav** - 39 let,  
vysokošk. vzdělání - stavební,  
projektová a inženýrská činnost  
*člen družstva od 1989 - vlastník,*  
SAMO 314,  
*současné funkce v družstvu:*  
člen představenstva



**Předota Václav** - 65 let,  
vyučen,  
důchodce,  
*člen družstva od 1988 - nájemník,*  
SAMO 314,  
*současné funkce v družstvu:*  
žádné



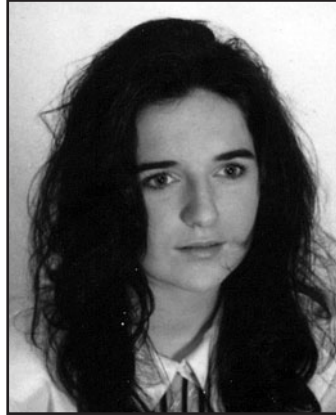
**Reif Horst** - 42 let,  
středoškolské vzdělání - strojní,  
mistr, Severočeské doly a.s.  
*člen družstva od 1985 - nájemník,*  
SAMO 554,  
*současné funkce v družstvu:*  
domovník,  
člen výboru SAMO



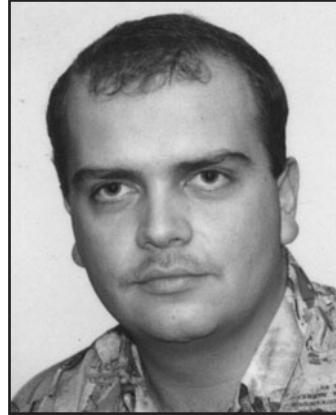
## Představujeme kandidáty do kontrolní komise pro období 2003 - 2008



**Antalová Marta** - 38 let,  
vyučena,  
montážnice, Cherry s.r.o.,  
*člen družstva od 1987 - nájemník,*  
SAMO 105,  
*současné funkce v družstvu:*  
člen výboru SAMO



**Hanzlíková Marcela** - 28 let,  
středoškolské vzdělání - ekon.,  
mateřská dovolená,  
*člen družstva od 12/02 - nájemník,*  
SAMO 530,  
*současné funkce v družstvu:*  
žádné



**Herel René** - 34 let,  
středoškolské vzdělání - strojní,  
mechanik Severočeské doly a.s.  
*člen družstva od 1990 - nájemník,*  
SAMO 553, *současné funkce v*  
*družstvu: žádné, jiné funkce:*  
člen komise Rady města



**Ing. Varadyová Theodora,**  
50 let, vysokoškolské vzdělání,  
ek. náměstek Skládky odpadů a.s.  
*člen družstva od 1988 - nájemník,*  
SAMO 541,  
*současné funkce v družstvu:*  
žádné

## Nové výtahové normy

Výtahářské firmy očekávají miliardové žně. Tak zněl titulěk k probíhajícímu diskuzím okolo zavádění nových českých technických norem, které platí od 1. dubna 2003. Dále se v článku hrozí majiteli výtahu, že má stejnou odpovědnost za újmu na zdraví či smrt jako například řidič auta. Co na to říkají kompetentní orgány, asociace výtahářů a ti kteří budou muset sáhnout do peněženek.

„Tyto normy mají významně přispět ke zvýšení bezpečnosti výtahů“, říká mluvčí Ministerstva průmyslu a obchodu Vladimíra Říhová.

Generální sekretář České asociace výrobců výtahů Jan Dvořák to vidí z pohledu těchto norem přímo katastroficky. „Současný technický stav drtivě většiny osobních výtahů v Česku je téměř katastrofální“. Český úřad bezpečnosti práce zatím zůstává v klidu. „Pro majitele domů se požadavky na plnění jejich povinností prakticky nemění,“ tvrdí ředitel odboru.

Zcela na opačném pólu diskuze stojí Sdružení majitelů domů. „Je to vydírání. Tyto nesmyslné normy si prosadila výtahářská lobby a nyní si budou chtít namastit kapsy,“ míní mluvčí sdružení Robert Axamit. A svůj názor opírá o odhad asociace výrobců výtahů. Ti odhadují náklady na odstranění rizik od 400 - 800 tisíc korun na jeden výtah, celkové investice by mohly při odhadovaném počtu rizikových výtahů kolem 75 tisíc hlade přesáhnout sumu 60 miliard korun. Přitom celkový rozpočet obcí činí asi 120 miliard korun. S Axamitem souhlasí i předseda bytové komise svazu měst Josef Dobrý. „Budeme-li muset zastavit takzvané rizikové výtahy, které bez problémů jezdí, uspořádám s lidmi demonstraci,“ varuje předseda bytové komise měst.

„Jde o tlak na provozovatele výtahů, aby staré výtahy začali modernizovat,“ míní inspektor státního odborného dozoru Institutu technické inspekce Hugo Knotek. A doplňuje, že podle něj byly stanoveny doporučené nejzazší lhůty pro odstranění bezpečnostních nedostatků. Ty jsou pro středně velká rizika do deseti let nebo pro vysoká rizika do pěti let.

Co nám tedy říkají nové normy? Každý majitel výtahu by měl mít od prvního dubna uzavřenou smlouvu se servisní firmou, která jej musí seznámit s provozními riziky výtahu. Bude pak na majiteli výtahu, zda bude normu respektovat a nebo ne. Majitel výtahu se musí o výtah starat tak, aby byl bezpečný. Pokud tuto svou péči zanedbá, musí počítat s odpovědností, kterou nese.

Jaroslav Krejsa, ředitel SBD 3

## Připravované a probíhající investiční akce SBD

### Objekt:

Pod Stadionem 404-405  
Pod Stadionem 406-408  
Budovatelská 482  
Budovatelská 484  
Budovatelská 482  
Budovatelská 482  
Na Vyhliďce 468-479  
17.listopadu 472-475  
17.listopadu 522-523  
Žitná 646  
Žitná 647  
Polní 653-654  
Polní 653-654  
Polní 651-652  
Luční 657-658  
Ječná 662  
Žitná 663-664  
Dlouhá 669  
Dlouhá 530, 531  
Dlouhá 532-533  
Dlouhá 534-535  
Družstevní 543, 544  
Příčná 559-560  
Příčná 562  
Lipová 563-564  
Lipová 565  
Lipová 566, 569  
Topolová 578-579  
Topolová 580-581

### Akce:

výměna vodoinstalace  
regulace a měření ÚT  
výměna oken - 52 ks  
oprava venk. omítek - západní strana  
regulace a měření ÚT  
výměna oken - 15 ks  
regulace a měření ÚT  
zateplení západní fasády  
oprava plynovodu  
regulace a měření ÚT  
regulace a měření ÚT  
výměna oken - lodžie  
regulace a měření ÚT  
regulace a měření ÚT  
výměna oken - jižní strana  
výměna oken - jižní strana  
výměna oken - východní strana  
výměna oken - sev. a východní strana  
výměna oken - jižní strana  
výměna oken - severní strana  
výměna oken - severní strana  
výměna oken - jižní strana  
výměna oken - severní a jižní strana  
výměna oken - sev., vých. a jižní strana  
výměna dom. tel. a zvonkového tabla  
výměna oken - jižní strana  
výměna oken - východní strana  
výměna oken - východní strana  
výměna oken - východní strana

## Telefonní čísla na správu SBD

Spojovatelka **474 316 611**  
Fax **474 316 610**

*Přímé volání na jednotlivé pracovníky správy družstva:*

Sekretariát	<b>Kalců</b>	474 316 611
Bytový a nájem	<b>Jelínková</b>	474 316 612
Technik, opravy	<b>Dočekal</b>	474 316 613
Pokladna, TS	<b>Mračková</b>	474 316 614
Technik, opravy	<b>Mozik</b>	474 316 615
Ředitel	<b>Krejsa</b>	474 316 616
Ekonom	<b>Veselá</b>	474 316 617
Účetní	<b>Chalupová</b>	474 316 618
Účetní, mzdy	<b>Wasserbauerová</b>	474 316 619

### ODSTÁVKA TUV

Dle sdělení dodavatelů tepelné energie bude přerušena dodávka TUV v lokalitě Klášterec nad Ohří - **od 28. 7. 2003 do 10. 8. 2003**, v lokalitě Kadaň - **od 9. 7. 2003 do 18. 7. 2003**.

### Změna firmy pro údržbu společných prostor

Od 1. 3. 2003 došlo ke změně firmy, se kterou spolupracujeme v oblasti oprav vodoinstalace, kanalizace, topení a běžné údržby. Tuto údržbu provádí pan Stanislav Hlavsa - tel.: 474 319 156, 777 319 156.

### Stavební bytové družstvo nabízí k prodeji

- PC (procesor AMD 100, operační paměť 32 MB, pevný disk 0,6 GB), barevný monitor, klávesnice, myš, tiskárna EPSON FX - 1170 - pouze dohromady a to nejvyšší nabídkou.

Nabídky v zalepené obálce označené „NEOTVÍRAT - NABÍDKA - PRODEJ VÝPOČETNÍ TECHNIKY“ doručte na sekretariát správy SBD do 2.6.2003 do 15:00 hodin. SBD si vyhrazuje právo nevybrat žádnou nabídku. Bližší informace podá pan Tomáš Mozik, telefon 474 316 615.

### Petr Jelínek, Lipová 567/6

Tel.: 474 376 027, 602 952 754

Montáže a revize elektro včetně hromosvodů, například:

- vystavování přihlášek k odběru el. energie •
- opravy a montáže el. instalací v bytech •
- výměny zvonkových tabel a domácích telefonů •

### Montáž žaluzií a silikonového těsnění do oken a dveří

**Petr KAŠPER**

Družstevní 541, Klášterec nad Ohří  
Tel.: 474 374 593 (zázn.), 607 753 237

### Prima travels s.r.o. tel.: 474 376 149, 607 882 640

Komerční centrum nad OP Prostějov a Kovomatem  
**CESTOVKA NA VAŠÍ STRANĚ**

Kráta 15.5. letecky 14 nocí jen 9.990,- děti 5.990,-

KANÁRY týden BS

9.990,- děti zdarma

EGYPT skvělé ceny

14 nocí polopenze 8.990,-

Výborné ceny kombinovaných zájezdů

do Řecka, tam busem, zpět letecky

10 nocí 7.990,- Kč

Španělsko busem děti zdarma odjezd z Klášterce

TRANSFERY NA LETIŠTĚ ZDARMA

Vstupenky online, místa uvidíte přímo u nás na PC,

po zaplacení si vstupenky ihned odnesete

REBELOVÉ, KLEOPATRA, BÍDNÍCI, divadla

15.5. zájezd na muzikál Galileo busem 3. řada

SLOVENSKO - HIT LETOŠNÍ SEZÓNY

týden se snídaní za 1.900,- děti do 5 let ZDARMA

### AUTOŠKOLA PECHOUŠ

zahajuje v úterý 27. 5. 2003 od 18:00 hodin

**další kurs uchazečů o ŘP**

v učebně Panorama

Tel.: 474 376 759, 474 372 090, 604 912 204

## VAŠE INZERCE

### PRODÁM

► Prodám dr. 3+1 po renovaci - plovoucí podlaha, nová linka, koupelna atd.

Kontakt: 732 853 824

► Prodám dr. 3+1 (dvě chodby)

- Dlouhá ul. 7. p. Plastová okna, pákové baterie, částečně zařízení.

Kontakt: 474 336 374

► Prodám dr. garsoniéru.

Tel.: 469 677 324

### KOUPÍM

► Koupím Koupím byt 1+3, (1+4) v Kadani. Kontakt: 728 207 247

► Koupím byt 1+1 v Klášterci nad Ohří. Kontakt 603 478 074

► Koupím dr. byt 1+1 v Klášterci n.O. Kontakt 606 953 514

### PRONÁJEM

► Pronajmu dlouhodobě garáž v lokalitě „U jablíček“.

Kontakt: 607 691 922, 17-18 h.

### RŮZNÉ

► Prodám osvětlenou chladicí vitrínu, kovové regály, prodejní pult, novou pokladnu (v záruce „SHARP“), oceňovanou váhu i se závažím a další.

Tel.: 737 174 653, 728 211 485.

► Prodám vnitřní dveře: 1x plně 60 cm; 2x prosklené 70 cm; 1x prosklené 80 cm. Cena dohodou.

Kontakt: 607 962 873

### VÝMĚNA

► Vyměním dr. 3+1 za 2+1.

Kontakt: Zahálka Fr., Sokolská 3, Chomutov; Zahálková M., Luční 655/24, Klášterec n. O.

### SAMO 314 pronajme bývalou kočárkárnu

v ul. 17. listopadu čp. 478

o rozměru 16 m<sup>2</sup>.

Bližší informace

p. Mozik, technik družstva,

tel.: 474 316 615

**FA STÍN**  
výroba, montáž

**ŽALUZIE**

Hliníkové od 190,- Kč/m<sup>2</sup>

Látkové od 290,- Kč/m<sup>2</sup>

• shrnovací plastové dveře plně i prosklené

• čalounění dveří na počkání u zákazníka

• sprchové boxy, vanové zástěny

• venkovní termoizolační rolety od 1 090,- Kč/m<sup>2</sup>

Telefonicky:

474 682 888, 603 719 231

474 342 305, 603 364 749

Po předložení tohoto inzerátu

**20% SLEVA**  
z montáže

SLEVA 10%

Z MATEŘALŮ

Firma

**Stanislav Hlavsa**

instalatéri - topenáři

tel./fax 474 319 156 mob.tel. 777 319 156

e-mail: hlavsa.s@seznam.cz

Věnujeme se rekonstrukcím vodovodních a kanalizačních rozvodů, včetně rekonstrukcí bytů, interiérů a bytové údržby. Montáž bezdotykových vodovodních baterií dle vyhlášek Ministerstva zdravotnictví a ostatních pořizovacích předmětů. Rozvíjíme svou činnost v oblasti služeb.

### STAP Hlavsa Petr

opravy vodovodů a kanalizace, malířství, lakýrnictví, žaluzie všeho druhu

Chomutovská 61, Klášterec nad Ohří

Tel.: 474 371 135, 474 316 609

777 255 545, 776 552 267

TOTO ČÍSLO VYŠLO V NÁKLADU 2 100 ks.

BYT - INFORMAČNÍ MĚSÍČNÍK PRO ČLENY SBD KLÁŠTEREC. Vydává SBD Klášterec n.O., řídí redakční rada - Jan Jirovec a Jan Zubko, Adresa redakce: Chomutovská 61, 431 51 Klášterec nad Ohří, tel. 474 316 611, fax 474 316 610, E-mail: podatelna@sbdklasterec.cz. Nevyžádané materiály a fotografie se nevracejí. Za původnost a obsahovou správnost jednotlivých příspěvků ručí jejich autoři. Nepodepsané příspěvky se nezveřejňují. Podepsané články, i zkratkou, nemusí být shodné s názory vydavatele.

SAZBA - K@DYO Vejprty, TISK Akord s.r.o., Chomutov.